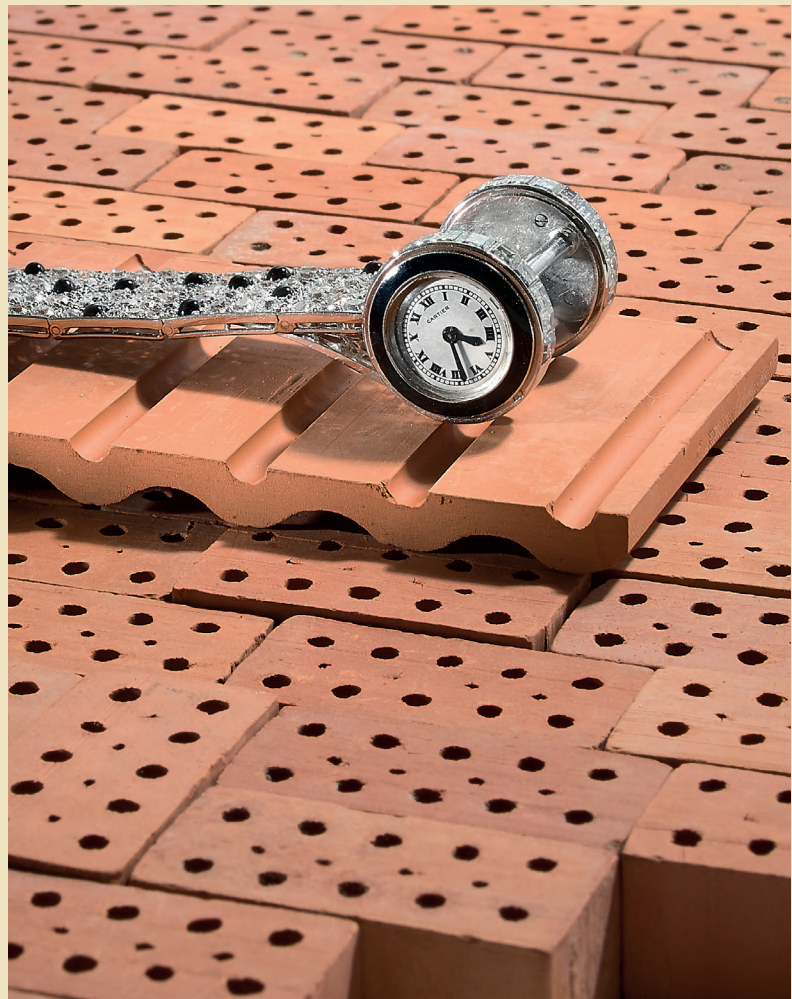


*le temps est*  
**FÉMININ**

Jeudi 21 janvier 2021 - 14h

Hôtel Hermitage  
Salle Belle Époque  
Square Beaumarchais  
Monte-Carlo



**ARTCURIAL**



lot n°624, Cartier, Tank basculante «Cabriolet», vers 1933  
(détail) p.24

*le temps est*  
**FÉMININ**  
*Écrin d'une Éléante*  
*et à divers*

Jeudi 21 janvier 2021 - 14h

Hôtel Hermitage  
Salle Belle Époque  
Square Beaumarchais  
Monte-Carlo



lot n°632, Cartier, vers 1913  
(détail) p.32



lot n°630, Cartier, Crash Watch réf.2774, vers 2004  
(détail) p.28

# ARTCURIAL MONACO



Louise Gréther  
Directeur Monaco



Julie Moreau  
Responsable des opérations  
et de l'administration

# DÉPARTEMENTS LUXE & ART DE VIVRE À PARIS



Marie Sanna-Legrand  
Directeur associé  
Directeur du département  
Horlogerie à Paris



Geoffroy Ader  
Expert



Justine Lamarre  
Spécialiste junior  
du département  
Horlogerie à Paris



Jean-Baptiste Dulayet  
Administrateur junior  
du département  
Horlogerie à Paris



Julie Valade  
Directeur associé  
Directeur du département  
Joallerie à Paris



Valérie Goyer  
Spécialiste  
du département  
Joallerie à Paris



Claire Bertrand  
Administrateur  
du département  
Joallerie à Paris



Marie Callies  
Catalogueur  
du département  
Joallerie à Paris



Alice Léger  
Spécialiste du département  
Mode & Accessoires de luxe



Clara Vivien  
Administrateur-catalogueur  
du département Mode &  
Accessoires de luxe

# ARTCURIAL DANS LE MONDE



Martin Guesnet  
Directeur Europe



Vinciane de Traux  
Directeur Belgique



Emilie Volka  
Directeur Italie



Caroline Messensee  
Directeur Autriche



Miriam Krohne  
Directeur Allemagne



Olivier Berman  
Directeur Maroc

# LE TEMPS EST FÉMININ

*Écrin d'une élégante et à divers*

vente n°M1078

## EXPOSITIONS PUBLIQUES

Monte-Carlo, Hôtel Hermitage  
Square Beaumarchais

Téléphone pendant l'exposition  
Tél.: +377 97 70 39 49

Dimanche 17 janvier  
14h-19h

Lundi 18 janvier  
11h-18h

Mardi 19 janvier  
11h-19h

Mercredi 20 janvier  
11h-19h

Les lots seront visibles  
sur rendez-vous à Paris jusqu'au  
11 janvier

Conformément aux directives  
sanitaires de la Principauté,  
veuillez noter que le port  
du masque est obligatoire  
dans les espaces d'exposition  
et de vente.

Couverture  
Lot n°633 - Cartier  
Lot n°657 - Cartier

Par le ministère de Maître  
Patricia Grimaud-Palmero,  
Huissier près la Cour d'Appel et  
les Tribunaux de la Principauté  
à la requête de la SAM Artcurial

**Artcurial**  
Maison de vente aux enchères  
SAM au capital de 150 000 €  
3/9 BOULEVARD DES MOULINS  
98000 MONACO  
RCI 15S06563  
SSEE7490B 17117

## VENTE

Jeudi 21 janvier 2021 - 14h

**Auctioneer**  
Geoffroy Ader

Directeur du département  
Horlogerie de Collection à Paris

Marie Sanna-Legrand  
Tél.: +33 (0)1 42 99 16 53  
msanna@artcurial.com

**Information**  
Justine Lamarre  
Spécialiste junior  
Tél.: +33 (0)1 42 99 20 39  
jlararre@artcurial.com

**Assisté de**  
Geoffroy Ader, Expert,  
membre du Syndicat Français des Ex-  
perts Professionnels en Œuvres d'Art  
& Objets de Collection  
watches@artcurial.com

Catalogue en ligne:  
[www.artcurial.com](http://www.artcurial.com)

Avec la collaboration de  
Lempertz, Friederike von Truchsess  
truchsess@lempertz.com

**LEMPERTZ**

1845

**Comptabilité acheteurs et vendeurs**  
salesaccount@artcurial.com  
Tél.: +33 (0)1 42 99 20 71

**Transport et douane**  
Tél.: +33 (0)1 42 99 16 57  
shipping@artcurial.com

**Ordres d'achat,  
enchères par téléphone :**  
Tél.: +33 (0)1 42 99 20 51  
bids@artcurial.com

**ARTCURIAL**  
Live Bid

Assistez en direct aux ventes  
aux enchères d'Artcurial et  
enchérissez comme si vous y étiez,  
c'est ce que vous offre le service  
Artcurial Live Bid.  
Pour s'inscrire :  
[www.artcurial.com](http://www.artcurial.com)



Pour les lots en provenance  
hors CEE, il convient d'ajouter:

○ 5,5 % du prix d'adjudication  
pour les lots précédés de  
ce symbole. Lots en importation  
temporaire: 634 et 635

# VENTES À MONTE-CARLO

*Hôtel Hermitage Monte-Carlo  
Square Beaumarchais  
Monte-Carlo*

## HERMÈS & LUXURY BAGS

Mardi 19 janvier 2021 - 12h

## HORLOGERIE DE COLLECTION

Mardi 19 janvier 2021 - 16h

## JOAILLERIE

Mercredi 20 janvier 2021 - 11h, 14h & 17h

## LE TEMPS EST FÉMININ

Jeudi 21 janvier 2021 - 14h





# INDEX

## A

AUDEMARS PIGUET - 647

## B

BOUCHERON - 650, 651  
BREGUET - 652  
BULGARI - 655, 680, 683, 688, 689

## C

CAILLOT et PECK - 637  
CARTIER - 600, 609, 610, 615, 616,  
617, 618, 620, 621, 623, 624, 625,  
626, 628, 629, 630, 631, 632, 633,  
636, 657, 667, 668, 669, 670, 673,  
674, 675, 676, 677, 679, 681, 686,  
691  
CHANEL - 607  
CHOPARD - 608, 685, 687

## D

DIOR - 684

## E

EBEL - 672

## F

FRED - 613

## G

GARRARD - 602, 611, 612  
GÜBELIN - 606

## J

J. W. BENSON - 627  
JAEGER LECOULTRE - 639, 658, 663

## L

LE ROY & FILS - 601

## M

MUST DE CARTIER - 619, 622

## O

OMEGA - 641

## P

PATEK PHILIPPE - 634, 635, 642, 644,  
645, 656, 659, 682, 692  
PIAGET - 646, 648, 649, 671, 690,  
693

## R

RENÉ BOIVIN - 653  
REPOSSI - 660, 661  
ROLEX - 662, 664, 665, 666, 678

## B

TIFFANY - 614  
TRABER & HOEFFER-MAUBOUSSIN - 604

## V

VAN CLEEF & ARPELS - 605  
VERGER FRÈRES - 654  
VERGER FRÈRES/VAN CLEEF & ARPELS -  
638

## BRACELETS

Nous avertissons nos potentiels acquéreurs que les bracelets réalisés en derme d'espèces protégées sont présentés mais non vendus avec les montres. Artcurial SAM se réserve le droit d'enlever ces bracelets en cas d'importation.

*Please be advised that stapes made of material derived from endangered or otherwise protected species (ie. Alligator and crocodile) are not sold with the watches and are for display purposes only. We reserve the right to remove these straps prior to shipping.*

Artcurial SAM se réserve la possibilité de modifier la proportion des objets pour des questions de mise en page dans les catalogues. Les montres et pendules sont vendues en l'état. Aucune garantie n'est faite sur l'état de marche des montres et pendules. La plupart des montres ont été ouvertes pour identifier le type et la qualité du mouvement, y compris les montres résistantes à l'eau, il est donc conseillé à l'acheteur de consulter un horloger pour revoir l'étanchéité de la montre. Le changement des bracelets, l'étanchéité, les restaurations, les révisions et les réglages sont à la charge de l'acquéreur.

Tout devis de restauration provenant de quelques horlogers que ce soit ne pourra être pris en charge par Artcurial SAM.

**Crédits photographiques**  
© Studio Sebert/Laurent Legendre



# ÉCRIN D'UNE ÉLÉGANTE

*Property of a Lady*

Lots 600 à 633

*“Please don't take my pleasure away”*

600

**CARTIER**

«Boule de Genève», n° 2448

Vers 1910

Montre de col dite «Boule de Genève» en vermeil, émail et brillants avec sa chaîne assortie

**Boîtier:** sphérique, émail translucide bleu décoré d'une frise au centre, système de remontage à crémaillère sur la tranche pour le mécanisme, numéroté sur la bélière

**Cadran:** blanc, chiffres arabes stylisés, signé

**Mouvement:** mécanique, mise à l'heure sur la tranche (à réajuster)

**Diam.:** 23 mm

**Poids brut:** 36,35 g.

**Longueur de la chaîne:** approx. 30 cm

**Avec:** un écrin (moderne)

*A vermeil, enamel and diamond set manual winding pendant watch with a matching chain. With a presentation case (modern)*

4 000 - 6 000 €



Appelée «Boule de Genève» car développée largement par les horlogers Suisse, ces pièces étaient très prisées par la noblesse et la grande bourgeoisie de l'époque et ce à partir des années 1900 jusqu'à la Première Guerre Mondiale. Cette montre «Boule de Genève» avec sa chaîne est à rapprocher

d'un exemplaire similaire *Montre boule sur Collier*, Cartier Paris, 1905, Fabrication Dagonneau, Naudet, collier Duparc figurant dans les collections Cartier et illustré dans l'ouvrage, la *Collection Cartier Horlogerie*, François Chaille, Franco Cologni, éditions Flammarion, p. 49 (Inv. WN I6 A05).

601

## LE ROY & FILS CR

N° 7184

Vers 1890

Montre pendentif en or émaillé,  
perles et diamants

**Boîtier:** rond sur charnière, lunette  
sertie de demi-perles, cuvette signée  
«To H.M The King. Le Roy & Fils. 57 New  
Bond St. London. Paris. Made in France»,  
le dos en émail translucide vert dans un  
entourage de demi-perle (restaurations)  
**Cadran:** émail blanc, chiffres arabes  
stylisés

**Mouvement:** mécanique avec remontage  
à couronne, signé

**Avec:** une broche épingle au même motif  
émaillé vert serti de brillants

**Diam.:** 25,50 mm

**Hauteur:** 57 mm

**Poids brut:** 27,85 g.

**Avec:** un écrin

*A gold, enamel and pearl set  
pendant watch, with a fitted brooch.  
With a presentation case*

600 - 800 €

602

Vers 1900

Montre bague de dame en or jaune 18k  
(750), platine (950) et diamants

**Boîtier:** octogonal sur charnière,  
lunette sertie de diamants,  
(restaurations sur les anses)

**Cadran:** blanc, chiffres arabes,  
minuterie chemin de fer, signature  
«Garrard» apocryphe

**Mouvement:** mécanique (rapporté)

**Dim.:** 14,50 × 21,5 mm

**Poids brut:** 10,45 g.

**Tour de doigt:** 53

**Avec:** un écrin signé Garrard

*A 18k yellow gold, platinum and diamond  
set ring watch, manual winding movement  
(added later), apocryphal signature.  
With a presentation case by Garrard*

600 - 800 €



603

«Art Déco»

Vers 1940

Montre bracelet de dame à secret en or jaune 18k (750) et blanc 18k (750)

**Boîtier:** rond, coulissant dissimulé à l'intérieur du bracelet, couronne de remontoir à 12h

**Cadran:** 2 tons dit «secteur», chiffres arabes peints et graduation 5 minutes

**Mouvement:** mécanique

**Bracelet:** en or rigide articulé et intégré au boîtier, composé d'éléments en or jaune et or blanc à décor de stries montés sur Tubogas, poinçon de maître «L.R» sur le fermoir

**Dim.:** 20 × 19 mm

**Tour de poignet:** approx. 155 mm

**Poids brut:** 70,60 g.

*A 18k white and yellow gold manual winding lady's wristwatch, gold integrated bracelet, clasp with hallmark "L.R"*

800 - 1 200 €

604

**TRABER & HOFFER -  
MAUBOUSSIN, NEW YORK**

Vers 1940

Montre bracelet de dame en or rose 18k (750) et rubis

**Boîtier:** curvex stylisé, surmonté d'une ligne de 6 rubis, couronne de remontoir au dos, fermeture à vis

**Cadran:** doré, index «carré» et «point»

**Mouvement:** mécanique

**Bracelet:** intégré et articulé en or, fermoir numéroté 692 et signé «Traber & Hoeffler . Mauboussin»

**Tour de poignet:** approx. 145 mm

**Dim.:** 28 × 27 mm

**Poids brut:** 44,45 g.

*A 18k yellow gold and rubies set manual winding lady's wristwatch, gold integrated bracelet, clasp numbered and signed "Traber & Hoeffler . Mauboussin"*

2 000 - 3 000 €



603

604

605

## VAN CLEEF & ARPELS

N° 75473/414/11414

Vers 1950

Montre bracelet de dame à secret  
en or jaune 18k (750), platine (950)  
et diamants

**Boîtier:** rond, capot pavé de diamants,  
numéroté 75473 au dos, numéroté 11414  
à l'intérieur et 414 sur la carrure,  
poinçon de maître («G» illisible), signé

**Cadran:** champagne, chiffres arabes,  
index «bâton», signé

**Mouvement:** mécanique

**Bracelet:** maille bombée tressée  
et articulée en or jaune, fermoir  
en platine figurant une plume sertie  
de diamants

**Tour de poignet:** approx. 150 mm

**Diam.:** 20 mm

**Poids brut:** 67,05 g.

**Avec:** un écrin

*A 18k yellow gold, platinum and diamond  
set manual winding lady's wristwatch,  
gold integrated bracelet, diamond set  
clasp*

2 000 - 3 000 €



Ouvert



606

GÜBELIN

N° 134464

Vers 1950

Bracelet montre de dame à secret en or jaune 18k (750), saphirs, rubis, et émeraudes

**Boîtier:** rond, capot à décor de pampilles Tubogaz en or ornées aux extrémités de saphirs, rubis et émeraudes, fond clippé, gravé «M» au dos, signé

**Cadran:** argenté, index «bâton» appliqués, signé

**Mouvement:** mécanique, signé

**Bracelet:** manchette intégré en or, à décor de pastilles ornées de saphirs, rubis et émeraudes, fermoir invisible avec cran de sureté, signé

**Tour de poignet:** approx. 155 mm

**Diam.:** 43,50 mm

**Poids brut:** 98,55 g.

*A 18k yellow gold manual winding lady's secret wristwatch, with sapphire, ruby and emerald set, engraved on the back, gold bangle bracelet with gem stones, signed on the clasp*

3 000 - 4 000 €

La célèbre maison Gübelin trouve ses origines dans la ville de Lucerne en 1854. Toujours dans les mains de la même famille depuis ses débuts, sa renommée s'est construite en tant que revendeur des plus grandes marques horlogères mais également en tant que fabricant de bijoux et montres depuis les années 1920.







607



608

607

## CHANEL

Première, n° E.B.35020  
Vers 1990

Montre bracelet de dame en plaqué or

**Boîtier:** octogonal, verre faceté,  
fond clippé, signé

**Cadran:** noir, signé

**Mouvement:** quartz

**Bracelet/Fermeoir:** en plaqué or  
tressé de cuir/signé

**Tour de poignet:** approx. 160 mm

**Dim.:** 20 × 28 mm

**Poids brut:** 47,85 g.

**Avec:** un écrin

*A gold plated and leather quartz  
lady's wristwatch, clasp signed.  
With a presentation case*

400 - 600 €

608

## CHOPARD

Ice Cube, Be Mad, ref. 12/7780,  
n° 3279/9999, vers 2008

Montre bracelet de dame en résine rouge  
et acier

**Boîtier:** carré figurant un cube,  
fermeture à vis, signé

**Cadran:** carré rouge translucide,  
4 index diamants, signature sur le verre

**Mouvement:** quartz

**Boucle:** déployante en acier

**Dim.:** 31,50 × 31,50 mm

**Avec:** un écrin

Édition limitée à 9 999 ex., n°3279/9999

Nous remercions la Maison Chopard  
pour les informations recueillies  
dans leurs archives.

*A red resin and stainless steel quartz  
lady's wristwatch. With a presentation  
case. With our sincere thanks to Chopard  
for their kind collaboration*

600 - 800 €

609

## CARTIER

Colisée, ref. 0936, n° 80579II  
Vers 1990

Montre bracelet de dame en or jaune 18k (750)

**Boîtier:** rond, anses stylisées, couronne de remontoir sertie d'un saphir cabochon, gravé au dos «PC to JP Christmas 1990», fermeture à vis, signé

**Cadran:** argenté, chiffres romains, signé

**Mouvement:** quartz

**Bracelet/Boucle:** en or, à mailles «Boule»/déployante, signée

**Tour de poignet:** approx. 150 mm

**Diam.:** 24 mm

**Poids brut:** 46,30 g.

Avec: un écrin, un maillon supplémentaire (1,50 cm)

*A 18k yellow gold quartz lady's wristwatch, engraved on the back "PC to JP Christmas 1990". With a presentation case, an extra link*

2 000 - 3 000 €

610

## CARTIER

Panthère 1925, ref. 2325,  
n° CC318546, vers 1990

Montre bracelet de dame en or jaune 18k (750)

**Boîtier:** rond, lunette figurant une panthère, couronne de remontoir sertie d'un saphir cabochon, fermeture à vis, signé

**Cadran:** argenté et guilloché, signé

**Mouvement:** quartz

**Bracelet/Boucle:** articulé en or/déployante, signée

**Tour de poignet:** approx. 155 mm

**Diam.:** 28 mm

**Poids brut:** 97,30 g.

Avec: 3 maillons supplémentaires, un écrin

*A 18k yellow gold quartz lady's wristwatch, gold bracelet with deployant clasp signed. With 3 extra links, a presentation case*

2 000 - 3 000 €

611

## GARRARD

One One Two, n°1  
Vers 1990

Montre bracelet de dame en or jaune 18k (750)

**Boîtier:** rond, gravure au dos «Happy birthday II nov 91 from Peter», fermeture à vis, signé

**Cadran:** blanc, chiffres romains et index «point» appliqués, date à guichet, signé

**Mouvement:** quartz

**Bracelet/Boucle:** intégré en or/déployante, non signée

**Tour de poignet:** approx. 160 mm

**Dim.:** 27 mm

**Poids brut:** 76,50 g.

Avec: un écrin

*A 18k yellow gold quartz lady's wristwatch engraved on the back "Happy birthday II nov 91 from Peter". With a presentation case*

800 - 1 000 €



612

**GARRARD**

One One Two, n° A042  
Vers 1990

Montre bracelet de dame en or jaune 18k (750)

**Boîtier:** rond, lunette cannelée et godronnée, fermeture à vis, gravure au dos «L.A. 1990 Please think of me Love Peter»

**Cadran:** blanc, chiffres romains et index point appliqués, date à guichet, signé

**Mouvement:** quartz

**Boucle:** ardillon en or, non signée

**Diam.:** 27 mm

**Poids brut:** 29,85 g.

**Avec:** un écrin

*A 18k yellow gold quartz lady's wristwatch, caseback engraved «L.A. 1990 Please think of me Love Peter», gold buckle. With a presentation case*

400 - 600 €

613

**FRED**

Force 10, ref. 7983, n° 5561.034.40  
Vers 1980

Montre bracelet de dame en or jaune 18k (750) et acier

**Boîtier:** rond, lunette formée d'un câble torsadé, fond clippé, numéroté

**Cadran:** argenté, index «bâton» appliqués, trotteuse centrale, date à guichet, minuterie chemin de fer, signé

**Mouvement:** quartz

**Boucle:** ardillon en métal, non signée

**Diam.:** 24 mm

**Poids brut:** 13,70 g.

**Avec:** un écrin

*A 18k yellow gold and stainless steel quartz lady's wristwatch. With a presentation case*

200 - 300 €

614

**TIFFANY**

Atlas, ref. L0630 25-188,  
série D286753, vers 1990

Montre bracelet de dame en or jaune 18k (750)

**Boîtier:** rond, anses stylisées, chiffres romains sur la lunette, signé

**Cadran:** champagne, signé

**Mouvement:** quartz

**Boucle:** ardillon en métal doré, signée

**Diam.:** 24 mm

**Poids brut:** 19,55 g.

**Avec:** un écrin

*A 18k yellow gold quartz lady's wristwatch, gilt metal buckle signed. With a presentation case*

600 - 800 €



615

**CARTIER**

Vendôme, n° 810760422  
Vers 1990

Montre bracelet de dame en or jaune 18k (750) et diamants

**Boîtier:** rond, les anses et la couronne de remontoir serties chacune d'un diamant, fond clippé, signé

**Cadran:** blanc, chiffres romains, signature en relief

**Mouvement:** quartz

**Boucle:** déployante en or, signée

**Diam.:** 24 mm

**Poids brut:** 27,05 g.

**Avec:** un écrin

*A 18k yellow gold and diamond set quartz lady's wristwatch. With a satin strap, a yellow gold buckle. With a presentation case*

800 - 1 200 €

616

**CARTIER**

Diabolo, série Louis Cartier 1847-1997, ref. 1440, n° CCI09008, vers 1997

Montre bracelet de dame en or jaune 18k (750)

**Boîtier:** rond, couronne de remontoir et anses serties de rubis cabochon, fermeture à vis, signé

**Cadran:** argenté et guilloché au centre, chiffres romains, minuterie chemin de fer, signé

**Mouvement:** quartz

**Boucle:** ardillon en or, signée

**Diam.:** 27,50 mm

**Poids brut:** 32,60 g.

**Avec:** un écrin

Édition limitée à 150 exemplaires, à l'occasion du 150<sup>e</sup> anniversaire de la maison Cartier, n°018/150

*A 18k yellow gold quartz lady's wristwatch, gold buckle signed. With a presentation case. Limited edition to 150 ex, n° 018/150, produced for the 150<sup>th</sup> Anniversary of Cartier*

1 500 - 2 000 €

617

**CARTIER**

Trinity, ref. 2357, n° CC408756  
Vers 2000

Montre bracelet de dame en or rose, jaune et blanc 18k (750) et diamants

**Boîtier:** rond, lunette 3 ors sertie diamants, couronne de remontoir sertie d'un diamant, fermeture à vis, signé

**Cadran:** argenté et guilloché, signé

**Mouvement:** quartz

**Boucle:** déployante en or, signée

**Diam.:** 26,50 mm

**Poids brut:** 43,45 g.

**Avec:** un écrin

*A 18k yellow, rose and white gold and diamond set quartz lady's wristwatch, gold deployant clasp signed. With a presentation case*

2 000 - 3 000 €



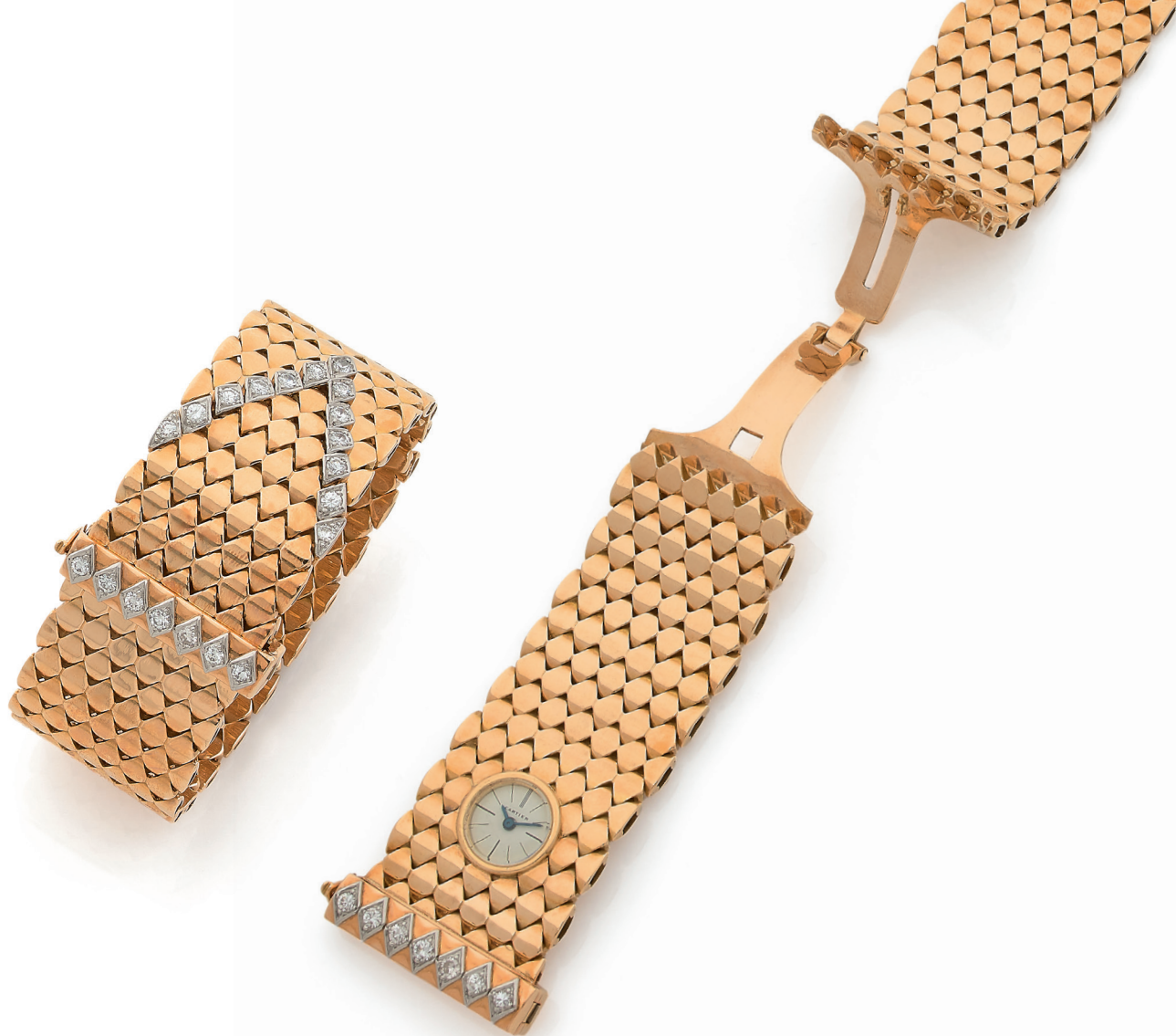
615



616



617



618

**CARTIER**

N° 175205

Vers 1950

Bracelet manchette de dame à secret en or jaune 18k (750) et diamants

**Boîtier:** rond, couronne de remontoir au dos, poinçon de maître «E.J», numéroté

**Cadran:** crème, index «bâton», signé

**Mouvement:** mécanique, 16 rubis, signé

**Bracelet:** ruban de style manchette, articulé en or, boucle déployante invisible, clip de réglage pour la mise à taille serti de 7 brillants, l'extrémité du ruban sertie de 13 brillants

**Tour de poignet:** approx. 165 mm

**Diam. (cadran):** 13 mm

**Largeur du bracelet:** 26 mm

**Poids brut:** 100,30 g.

Avec: un écrin

*A 18k yellow gold and diamond set manual winding lady's wristwatch, bangle bracelet with adjustment clip for the length. With a presentation case*

4 000 - 6 000 €



619

## MUST DE CARTIER

Tank Quartz, n° 6057002.01011  
Vers 1990

Montre bracelet de dame en argent (925)

**Boîtier:** rectangulaire, couronne de remontoir sertie d'un saphir cabochon, fermeture à vis, signé

**Cadran:** blanc, chiffres romains, minuterie chemin de fer, signé

**Mouvement:** quartz

**Boucle:** ardillon en acier, non signée

**Dim.:** 20,50 × 28 mm

**Poids brut:** 18,05 g.

**Avec:** un écrin

*A silver quartz lady's wristwatch.  
With a presentation case*

400 - 600 €

620

## CARTIER

Hexagonale, n° A103326  
Vers 1988

Montre bracelet de dame en or jaune 18k (750)

**Boîtier:** hexagonal, lunette godronnée, couronne de remontoir sertie d'un saphir cabochon, gravure au dos «PC to JP Christmas 88», fermeture à vis, signé

**Cadran:** blanc, chiffres romains, minuterie chemin de fer, signé

**Mouvement:** quartz

**Boucle:** ardillon en métal doré, non signée

**Dim.:** 22,50 × 25 mm

**Poids brut:** 21,65 g.

**Avec:** un écrin

*A 18k yellow gold quartz lady's  
wristwatch engraved on the back  
"PC to JP Christmas 88".*

*With a presentation case*

800 - 1 200 €

621

## CARTIER

Vendôme, n° 810026143  
Vers 1980

Montre bracelet de dame en or jaune 18k (750)

**Boîtier:** rond, anses stylisées, couronne de remontoir sertie d'un saphir cabochon, fermeture à vis, gravé au dos «7.12.86» et signé

**Cadran:** blanc, chiffres romains, minuterie chemin de fer, signé

**Mouvement:** quartz

**Boucle:** ardillon en métal doré, non signé

**Diam.:** 24 mm

**Poids brut:** 17,40 g.

**Avec:** un écrin

*A 18k yellow gold quartz lady's  
wristwatch, caseback engraved  
"7-12-86". With a presentation case*

600 - 800 €

622

## MUST DE CARTIER

Must de Cartier, n° 3033224  
Vers 1980

Montre bracelet de dame en vermeil

**Boîtier:** rectangulaire, couronne de remontoir sertie d'un saphir cabochon, fermeture à vis, signé

**Cadran:** patiné, chiffres romains, minuterie chemin de fer, signé

**Mouvement:** mécanique

**Dim.:** 20,50 × 28 mm

**Poids brut:** 21,35 g.

**Avec:** un écrin

*A vermeil manual winding lady's  
wristwatch. With a presentation case*

200 - 300 €

623

## CARTIER

Tank «Mini», ref. l380, n° CC209733  
Vers 1980

Montre bracelet de dame en or jaune 18k (750)

**Boîtier:** rectangulaire, couronne de remontoir sertie d'un saphir cabochon, fermeture à vis, signé

**Cadran:** blanc, chiffres romains, signé

**Mouvement:** quartz

**Boucle:** déployante en or, signée

**Dim.:** 14 × 27 mm

**Poids brut:** 25,80 g.

**Avec:** un écrin

*A 18k yellow gold quartz lady's  
wristwatch, gold deployant clasp  
signed. With a presentation case*

1 500 - 2 000 €



619





624

## CARTIER

Tank Basculante «Cabriolet»,  
n° 28239.15335.HSA 1927, vers 1933

Montre bracelet en or jaune 18k (750)  
monogrammée «J.L.C.»

**Boîtier:** rectangulaire réversible,  
anses de style «bec d'aigle», couronne  
de remontoir à 6h, numéroté 28239  
et gravé «HSA 1927» au dos, la partie  
basculante porte le numéro 28239,  
initiales «J.L.C.» au dos, poinçon de  
maître «E.J.»

**Cadran:** argenté, chiffres romains,  
minuterie chemin de fer, signé

**Mouvement:** mécanique, signé  
«European Watch & Clock»

**Boucle:** déployante en or rose,  
numérotée, poinçon de maître «E.J.»

**Dim.:** 20 × 37,50 mm

**Poids brut:** 40,35 g.

Avec: un certificat d'authenticité de  
la Maison Cartier signé de M. Bernard  
A. Berger du 21.7.2004, une lettre de  
la Maison Cartier confirmant que cette  
montre fut acquise par Barbara Hutton  
chez Cartier Paris le 13 juin 1933, puis  
par l'actuel propriétaire chez Cartier  
Londres en juin 2004, un écrin

### Bibliographie:

Cartier, *Splendeur de la Joaillerie*,  
La Bibliothèque des Arts, Lausanne,  
1996, un exemplaire similaire reproduit  
p. 46

*A 18k yellow gold manual winding  
wristwatch, rose gold deployant clasp  
numbered 15652, case numbered 28239 and  
engraved "HSA 1927", stamped "E.J" for  
Edmond Jaeger, movement by European  
Watch & Clock. With a certificate of  
authenticity from Cartier signed by Mr  
Bernard A. Berger and dated 21.7.2004,  
a letter from Cartier confirming the  
present watch was bought by Barbara  
Hutton in Cartier Paris on June 13,  
1933, and bought by the actual owner in  
Cartier London on June 2004,  
a presentation case*

8 000 - 12 000 €

Notre exemple très tôt dans sa  
fabrication en 1933 puisque le  
premier brevet de la Cabriolet est  
déposé par Cartier/Jaeger dès  
1932, est à rapprocher d'un modèle  
similaire Montre-bracelet réversible  
basculante, Cartier Paris 1936,  
figurant dans les collections Cartier  
et illustré dans l'ouvrage, la *Collection  
Cartier Horlogerie*, François Chaille,  
Franco Cologni, éditions Flammarion,  
p. 349 (Inv. WCL 96 A36).





625

**CARTIER**

Pasha, ref. 1989/2005, n° 820901  
Vers 1990

Montre bracelet en or jaune 18k (750)  
**Boîtier:** rond, protection de couronne  
sertie d'un saphir cabochon, fermeture  
à vis, signé  
**Cadran:** argenté, chiffres arabes, index  
«bâton», 4 marqueurs luminescents à  
3,6,9 et 12h, date à guichet, minuterie  
chemin de fer, signé  
**Mouvement:** automatique  
**Boucle:** déployante en or, signée  
**Diam.:** 38,50 mm  
**Poids brut:** 93,50 g.  
**Avec:** un écrin

*A 18k yellow gold automatic wristwatch,  
gold deployant clasp signed. With a  
presentation case*

1 500 - 2 000 €

626

**CARTIER**

Santos XL Medium, ref. 2879,  
n° 328220CE, vers 2006

Montre bracelet en or rose 18k (750)  
**Boîtier:** carré galbé, lunette et fond  
fermeture à vis, couronne sertie d'un  
saphir faceté, gravé au dos «All my love  
Peter», signé  
**Cadran:** argenté, chiffres romains,  
trotteuse centrale, aiguilles  
luminescentes, signé  
**Mouvement:** automatique  
**Boucle:** déployante en or, signée  
**Dim.:** 33 x 44 mm  
**Poids brut:** 150,70 g.  
**Avec:** un écrin

*A 18k yellow gold automatic wristwatch  
engraved on the back "All my love  
Peter", gold deployant clasp. With a  
presentation case*

2 000 - 3 000 €

627

**J. W. BENSON**

Blitz, AD I749, ref. 81749, n° 011/300  
Vers 1990

Montre bracelet en or jaune 18k (750)  
**Boîtier:** rond, gravure au dos  
«Happy birthday II nov 91 from Peter»  
**Cadran:** champagne, entourage argenté  
et guilloché, chiffres arabes, minuterie  
perlée, signé  
**Mouvement:** mécanique  
**Boucle:** ardillon en métal plaqué,  
signée «J.W.B.»  
**Diam.:** 36 mm  
**Poids brut:** 70,40 g.  
**Avec:** un écrin, un certificat  
de garantie

Édition limitée à 300 exemplaires,  
n° 011/300

*A 18k yellow gold manual winding  
wristwatch. With a presentation case.  
Limited edition to 300 ex, n° 011/300*

600 - 800 €

Produite au début des années  
90, la série Blitz est une édition  
hybride au design moderne. Les  
cadrans et mouvements de cette  
série proviennent d'un stock des  
années 1940, retrouvé intact, après  
les bombardements de l'armée  
allemande de la seconde guerre  
mondiale, dans l'un des coffres fort  
de la manufacture Benson.  
De cette terrible épreuve du Blitz à  
Londres du 7 septembre 1940 au  
21 mai 1941, nous retiendrons cette  
allocution historique de Sir Winston  
Churchill *We shall never surrender.*



625



626



627



628

## CARTIER

Baignoire Allongée, ref. 2515,  
n° 118308AF, vers 2000

Montre bracelet de dame extra-large  
en or rose 18k (750)

**Boîtier:** ovale allongé, couronne de  
remontoir sertie d'un saphir cabochon,  
fermeture à vis, signé

**Cadran:** argenté et guilloché, chiffres  
romains, signé

**Mouvement:** mécanique

**Boucle:** ardillon en or, signée

**Dim.:** 21 × 47,50 mm

**Poids brut:** 40,90 g.

**Avec:** un écrin

*A 18k rose gold manual winding oversize  
lady's wristwatch, gold buckle signed.  
With a presentation case*

4 000 - 6 000 €

Le dessin de la Baignoire Allongée est un grand classique de la maison Cartier, il reste intemporel et il a traversé les époques tout en restant au goût du jour, surtout cette version si élégante.

Le plus souvent présenté dans une version pavée de diamants sur le boîtier, les lignes pures de ce boîtier lisse nous rappellent vraiment les lignes fortes des dessins originaux de Cartier depuis la première forme baignoire sous l'impulsion de Louis Cartier en 1912.

629

**CARTIER**

Baignoire «Mini», ref. 2369,  
n° GC20323, vers 2000

Montre bracelet de dame en or blanc 18k  
(750) et diamants

**Boîtier:** ovale, correcteur au dos,  
fermeture à vis, signé

**Cadran:** argenté, chiffres romains, signé

**Mouvement:** quartz

**Bracelet/Boucle:** «Casque d'or» en  
or/déployante, signée

**Tour de poignet:** approx. 155 mm

**Dim.:** 18 × 25 mm

**Poids brut:** 69,95 g.

**Avec:** un écrin, 2 maillons

supplémentaires, un stylet de réglage

*A 18k white gold and diamond set quartz  
lady's wristwatch, gold bracelet  
with deployant clasp signed. With  
a presentation case, 2 extra links,  
a setting pin*

4 000 - 6 000 €





630

## CARTIER

Crash Watch, ref. 2774, n° I24875AF  
Vers 2004

Montre bracelet de dame en or blanc 18k (750) et diamants

**Boîtier:** asymétrique dit «Crash», lunette et carrure entièrement pavée de brillants, couronne de remontoir sertie d'un diamant, fermeture à vis, signé

**Cadran:** opalin argenté, chiffres romains stylisés, signé

**Mouvement:** mécanique

**Boucle:** déployante en or stylisée «Crash», signée

**Dim.:** 25 x 38 mm

**Poids brut:** 38,70 g.

**Avec:** un certificat d'origine de la maison Cartier, un écrin

Édition limitée à 75 exemplaires

*A 18k white gold and diamond set manual manual winding lady's wristwatch, gold deployant clasp signed. With a certificate of origin, a presentation case. Limited Edition to 75 ex*

8 000 - 12 000 €

Lancé en 1967 le modèle Crash de Cartier est devenue une icône horlogère dans l'univers du temps au féminin, figurant une montre accidentée qui selon la légende a été la source de la première inspiration.

Toutes les productions depuis lors ont toujours été confidentielles et notre modèle pavé de diamants en est un exemple parfait dans la fabrication des montres hautes joaillerie de la maison Cartier depuis les années 1990.

Notre exemple est à rapprocher de la Montre-bracelet Crash, Cartier 1993 figurant dans les collections Cartier et illustré dans l'ouvrage *la Collection Cartier Horlogerie*, François Chaille, Franco Cologni, éditions Flammarion, p. 481 (Inv. ST-WCL 9189 A93).

631

## CARTIER

Tortue, n° 39 . HSA 1724  
Vers 1913

Montre bracelet de dame en platine (950),  
or rose 18k (750) et diamants

**Boîtier:** tortue, lunette et anses pavées  
de 99 diamants, couronne de remontoir  
sertie d'un diamant faceté, le dos en or  
rose numéroté 39 et gravé HSA1724

**Cadran:** argenté, chiffres romains,  
minuterie chemin de fer, signé «Cartier  
Paris»

**Mouvement:** mécanique, signé «European  
Watch & Clock»

**Boucle:** déployante en or rose et  
platine, n° 940, poinçon de maître «E.J.»  
(Edmond Jaeger), sertie de brillants  
à l'extrémité

**Dim.:** 22 x 28 mm

**Poids brut:** 22,45 g.

**Avec:** un certificat d'authenticité  
de la Maison Cartier signé de M. Bernard  
A. Berger du 25.6.2002, un écrin

*A 18k rose gold, platinum, 99 rose-cut  
diamond set lady's wristwatch, manual  
winding movement by EWC, case engraved  
HSA1724, numbered 39 and 9184 inside,  
gold deployant clasp numbered 940.*

*With a certificate of authenticity from  
Cartier signed by Mr Bernard A. Berger  
and dated 25.6.2002, a presentation case*

4 000 - 6 000 €

Cette montre bracelet est à  
rapprocher d'un exemple similaire  
Montre-bracelet Tortue Cartier  
New York, 1923 figurant dans  
les collections Cartier et illustré  
dans l'ouvrage *la Collection Cartier  
Horlogerie*, François Chaille, Franco  
Cologni, éditions Flammarion, p.  
123 (Inv. WCL 0530 A 23).









632

## CARTIER

N° 2.12335/HSA1108/5923

Vers 1913

Montre pendentif de dame en platine (950) et diamants

**Boîtier:** rectangulaire, lunette sertie de brillants, pendant stylisé sertie de 4 diamants et 9 brillants, couronne de remontoir sertie d'un diamant faceté, fermeture à vis, numéroté

**Cadran:** argenté, chiffres romains, minuterie chemin de fer, marqué «Bte SGDG» et signé «Cartier Paris»

**Mouvement:** mécanique, numéroté et signé «Cartier Paris»

Sur un ruban noir, orné de 2 «puces» en platine sertis de brillants

**Dim.:** 32,50 × 15,5 mm

**Poids brut:** 22,10 g.

**Avec:** un certificat d'authenticité de la maison Cartier signé de M. Bernard A. Berger du 11.1.2001, un écrin

*A platinum and diamond set manual winding pendant watch, ruban necklace with 2 platinum clips with diamonds. With a certificate of authenticity from Cartier signed by Mr Bernard A. Berger and dated 11.1.2001, a presentation case*

8 000 - 12 000 €

Cette montre pendentif typique de la période de la Première Guerre Mondiale est à rapprocher des plus belles réalisations du joaillier parisien, comme cette Montre-Broche, Cartier Paris 1918, figurant dans les collections Cartier et illustré dans l'ouvrage, la *Collection Cartier Horlogerie*, François Chaille, Franco Cologni, éditions Flammarion, p. 124 (Inv. WB 30 A 18).

633

## CARTIER

Joallerie, Peau de Panthère,  
n° HSA.2137, vers 1938

Bracelet montre de dame en platine  
(950), laque, diamants et onyx

**Boîtier:** rond, 2 disques  
perpendiculaires fixés à un axe  
parallèle au bracelet, lunette laquée  
noir, carrure pavée de diamants  
baguette, couronne de remontoir au dos,  
numéroté 73218

**Cadran:** argenté, chiffres romains,  
minuterie chemin de fer, signé

**Mouvement:** mécanique, signé LeCoultre,  
numéroté 73218

**Bracelet:** en platine à motif «peau de  
panthère», articulé, pavé de diamants  
et de cabochons d'onyx, fermeture  
mousqueton, n° 08013 et gravé HSA2/37

**Tour de poignet:** approx. 155 mm

**Diam.:** 16,50 mm

**Poids brut:** 57,55 g.

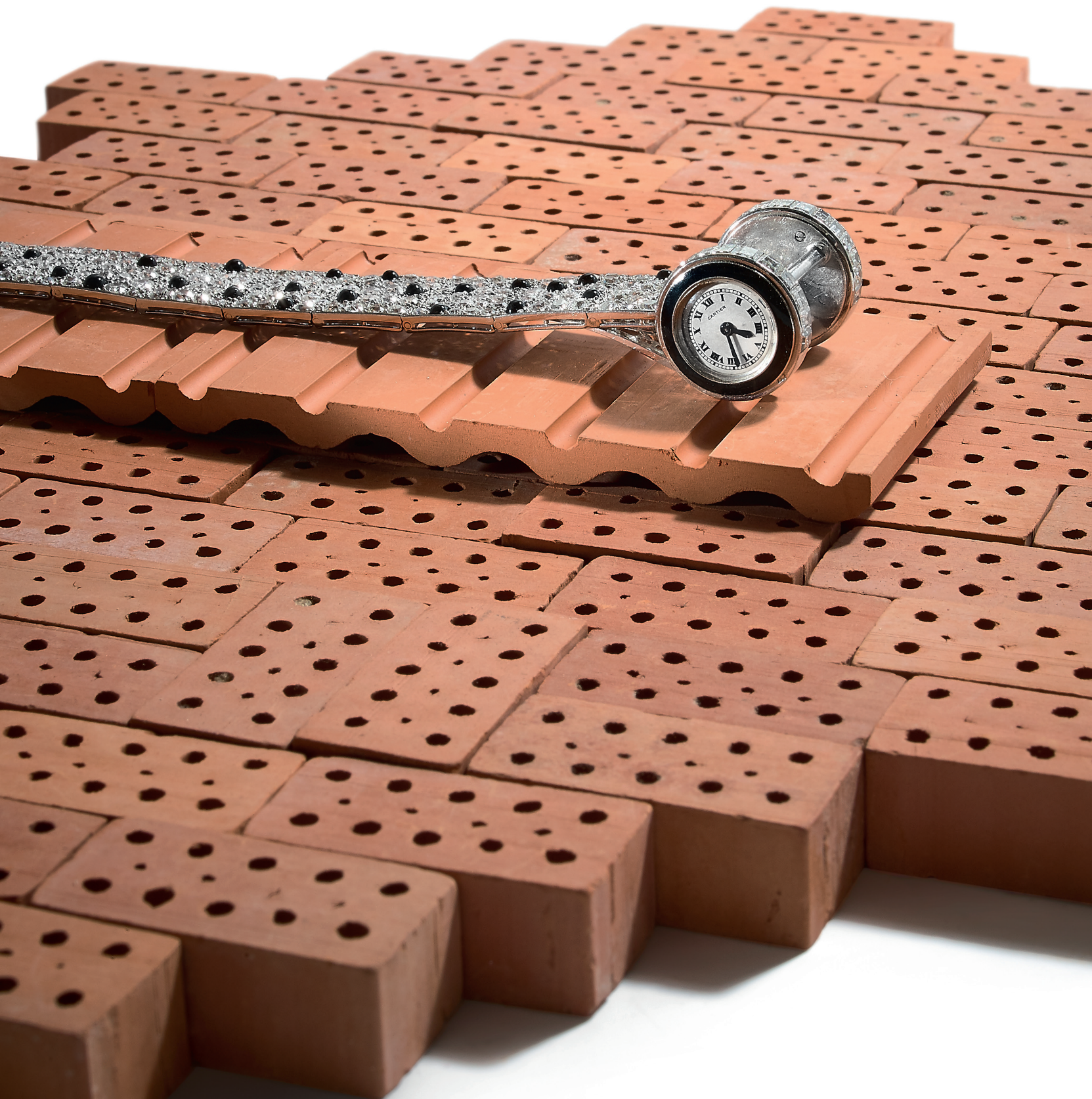
**Avec:** un certificat d'authenticité de  
la Maison Cartier signé de M. Bernard  
A. Berger du 15.11.2004, un maillon  
supplémentaire, un écrin

*A platinum, laquer, onyx and diamond  
set manual winding lady's wristwatch,  
movement by LeCoultre, integrated  
bracelet numbered. With a certificate  
of authenticity by Cartier signed by Mr  
Bernard A. Berger and dated 15.11.2004,  
a presentation case, 1 extra link*

20 000 - 30 000 €

Notre exemple typique du style  
dit Panthère est à rapprocher des  
premières réalisations du joaillier  
parisien, comme cette Montre-  
Broche à motif tâches de panthère,  
Cartier Paris 1915, figurant dans  
les collections Cartier et illustré  
dans l'ouvrage, la *Collection Cartier  
Horlogerie*, François Chaille, Franco  
Cogni, éditions Flammarion,  
p. 129 (Inv. WB 33 A 15).

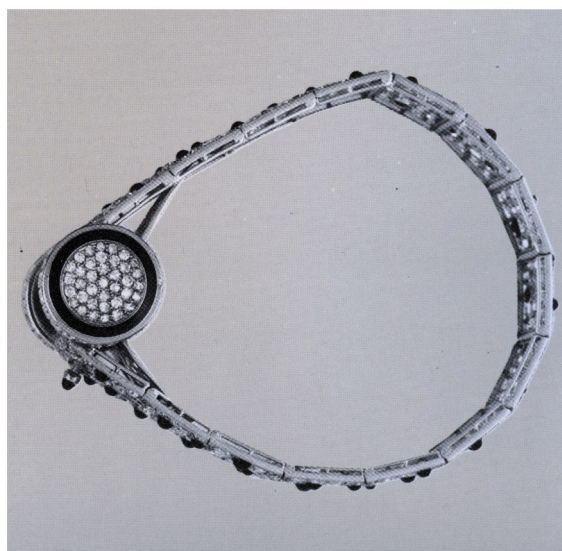
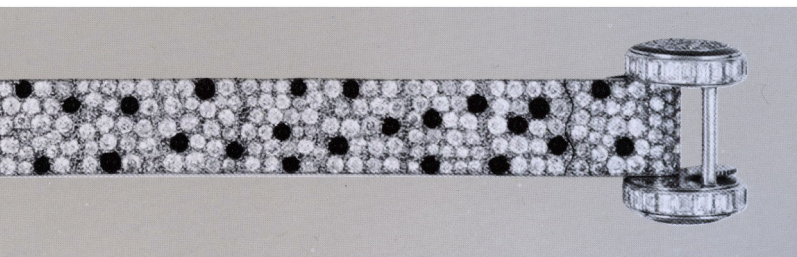
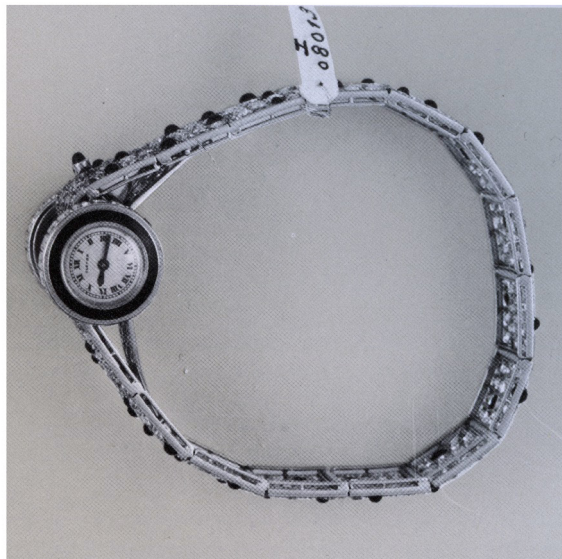




633

CARTIER

Joallerie, Peau de Panthère,  
n° HSA.2137, vers 1938



Montre à bracelet travaillé en motif peau de panthère en platine, brillants et onyx (1938) D.R.

Le motif dit «Peau de Panthère» que l'on retrouve sur cette exceptionnelle montre bracelet de dame n'est pas sans rappeler les plus belles créations de la maison Cartier sous l'influence de Louis Cartier qui utilisa ce motif pour la première fois en 1914.

Les premiers coups de crayons qui firent apparaître ce motif furent ceux de Charles Jacquau dès 1913. Selon ses archives ses premiers dessins n'ont jamais été exécutés, la première réalisation sous ces mêmes motifs est une montre-bracelet en 1914.

Cette association du noir et blanc allait devenir le signe distinctif de la maison Cartier par la suite et déclinée sur un grand nombre de bijoux, montres et accessoires qui construisirent la légende de l'entre-deux guerres.

C'est ainsi qu'apparu par la suite la première représentation figurative du félin sous l'impulsion de la jeune créatrice Jeanne Toussaint qui allait devenir la muse de Cartier et son inspiratrice surnommée elle-même *La Panthère*.

Plus qu'une montre ou un bijou, cette pièce est une véritable œuvre d'art qui s'inscrit dans les grandes réalisations joaillères et horlogères de la maison Cartier pendant la période Art Déco.

Cette même montre est illustrée dans les images d'archives reproduites dans l'ouvrage de référence écrit par Jader Baracca, Giampiero Negretti, Franco Nencini, *Le temps de Cartier*, p. 228.



# À DIVERS

Lots 634 à 693





634



635



○ 634

## PATEK PHILIPPE

N° 145164

Vers 1909

Montre de col en or 18k (750)

**Boîtier:** rond sur charnière, le boîtier entièrement ciselé et décoré de motifs feuillagés, le dos guilloché avec au centre un brillant, la cuvette en or avec des initiales gravées en lettres anglaises signée «Patek Philippe & Cie Genève»

**Cadran:** émail blanc avec chiffres arabes stylisés pour les heures et les minutes, petite trotteuse et minuterie chemin de fer

**Mouvement:** mécanique avec échappement à ancre, balancier bimétallique coupé, spiral, raquette de réglage, signé et numéroté «Patek Philippe & Cie Genève N° 145164»

**Diam.:** 31 mm

**Poids brut:** 27,55 g.

**Avec:** une épingle en métal doré figurant un nœud (rapportée), un extrait des registres confirmant la date de manufacture en 1909 et sa vente le 4 novembre 1909

**Provenance:**

Collection d'un amateur

*A 18k yellow gold pendant watch. With a golden metal pin, a Patek Philippe extract from the archives confirming the production of the present watch in 1909 and its subsequent sale on November 4, 1909. From a connoisseur*

1 000 - 1 500 €

○ 635

## PATEK PHILIPPE vendu par RODANET

N° 24769

Vers 1864

Montre de col en or jaune 18k (750), émail noir, diamants et rubis

**Boîtier:** rond à charnière, dos émaillé à décor de rosace sertie de pierres précieuses, cuvette gravée «A.H. Rodanet & Cie. Constructeurs de Chronomètre. N° 24769. Rue Vivienne 38. PARIS», signé

**Cadran:** émail blanc, chiffres romains pour les heures et arabes pour les minutes, minuterie chemin de fer

**Mouvement:** mécanique à remontage à clef, cal. 12'''', échappement à cylindre, signé

**Diam.:** 31 mm

**Poids brut:** 25,50 g.

**Avec:** un extrait des registres confirmant la date de manufacture en 1864 et sa vente le 25 septembre 1865, un écrin

**Provenance:**

Collection d'un amateur

*A 18k yellow gold, enamel, diamond and ruby set pocket watch. With a Patek Philippe extract from the archives confirming the production of the present watch in 1864 and its subsequent sale on September 25, 1865, a presentation case. From a connoisseur*

400 - 600 €



636



636

**CARTIER**

N° 2780

Vers 1890

Montre pendentif en or jaune 18k (750), émail et diamants, avec sa chaîne

**Boîtier:** rond, lunette décorée d'une frise en émail blanc, émail guilloché vert au dos et serti d'un brillant au centre, numéroté

**Cadran:** argenté et guilloché, chiffres romains, minuterie chemin de fer, signé «Carter Paris Londres»

**Mouvement:** mécanique, remontoir avec couronne, non signé

**Chaîne:** en or émaillé, aux motifs assortis à la montre (usures)

**Diam.:** 27,50 mm

**Poids brut:** 27,55 g.

**Longueur de la chaîne:** approx. 53 cm

*A 18k yellow gold manual winding lady's pendant watch with a gold enamel chain*

3 000 - 4 000 €

Cette montre pendentif avec sa chaîne est à rapprocher d'un exemple similaire *Montre sur collier*, Cartier Paris, 1923 figurant dans les collections Cartier et illustré dans l'ouvrage *la Collection Cartier Horlogerie*, François Chaille, Franco Cologni, éditions Flammarion, p. 79 (Inv. WN 05 A10).

637

**CAILLOT et PECK, PARIS**

N° 16384

Vers 1890

Montre de col demi-savonnette en or jaune 18k (750), diamants, rubis et émeraudes fait pour le marché ottoman

**Boîtier:** rond, sur charnière, pavé de diamants et ajouré, étoile stylisée au centre, le dos pavé de diamants et serti d'émeraudes et rubis faisant apparaître les initiales «C.C.», cuvette en or numérotée

**Cadran (rapporté):** émail blanc, chiffres romains pour les heures et arabes pour les minutes, minuterie chemin de fer, signé

**Mouvement:** mécanique, échappement à cylindre, signé

**Diam.:** 32 mm

**Poids brut:** 35,70 g

*A half hunting cased pendant watch in 18k gold, diamonds, emeralds, made for the Turkish market*

2 000 - 3 000 €



637

638

**VERGER FRÈRES/  
VAN CLEEF & ARPELS**

N° 12976

Vers 1925

Clip de revers en platine (950),  
or blanc 18k (750) et diamants

**Boîtier:** de style Art Déco en platine,  
épingle en or, serti de diamants navette  
et brillants, 2 poinçons de maître  
«V.F.» (Verger & Frères) l'un situé sous  
la couronne de remontoir, l'autre à  
l'intérieur, numéroté

**Cadran:** crème, index «bâton», minuterie  
chemin de fer, signé «Van Cleef &  
Arpels»

**Mouvement:** mécanique, 18 rubis,  
ajusté 4 positions, non signé

**Dim.:** 27 × 32,50 mm

**Poids brut:** 21,35 g.

*A platinum and diamond brooch watch,  
case with Verger Frères hallmarks, dial  
signed Van Cleef & Arpels, 18k white  
gold pin*

2 000 - 3 000 €



638

639

**JAEGER-LECOULTRE**

Calibre 101, ref. 66, n° 36463,

vers 1964

Montre bracelet en or blanc 18k (750)  
et diamants

**Boîtier:** rectangulaire, anses serties  
de 6 diamants baguette, carrure  
guillochée, couronne de remontoir  
au dos, signé

**Cadran:** crème, index peints

**Mouvement:** mécanique, 15, rubis, signé

**Bracelet:** intégré, en or tressé,  
siglé «V.R.»

**Tour de poignet:** approx. 170 mm

**Dim.:** 6 × 16 mm

**Poids brut:** 22,80 g.

**Provenance:**

Par descendance à l'actuel propriétaire

Cette montre est enregistrée auprès  
des archives de la manufacture Jaeger  
LeCoultre, livrée le 12 décembre 1964

Nous remercions la manufacture  
Jaeger LeCoultre pour son aimable  
collaboration

*A 18k white gold and diamond set  
manual winding lady's wristwatch,  
gold bracelet with diamonds. Family  
inheritance. This watch was delivered  
on December 12, 1964. With our sincere  
thanks to Jaeger LeCoultre Archives for  
their collaboration*

6 000 - 8 000 €



639

640

Non venu

641

OMEGA

Constellation, ref. 8195,  
n° 29132127/712396, vers 1971

Montre bracelet de dame en or blanc 18k (750), diamants et émeraudes

**Boîtier:** rond, lunette sertie de 24 diamants et 4 émeraudes, fermeture à vis, signé

**Cadran:** vert, index «bâton» appliqués, signé

**Mouvement:** mécanique, cal. 700, signé

**Bracelet:** intégré en or, fermoir siglé

**Tour de poignet:** approx. 165 mm

**Dim.:** 30 × 26 mm

**Poids brut:** 61,55 g.

Nous remercions le Musée Omega pour son aimable collaboration

*A 18k white gold, diamond and emerald set manual winding lady's wristwatch, gold integrated bracelet with clasp branded. With our sincere thanks to the Omega Museum for their collaboration*

2 600 - 2 800 €

642

PATEK PHILIPPE

Ref. 4181/2, n° 1397297/2782128

Vers 1990

Montre bracelet de dame en or blanc 18k (750) et diamants

**Boîtier:** carré, lunettes sertie de brillants, fond clippé, signé

**Cadran:** bleu, index «bâton», signé

**Mouvement:** mécanique, cal. 16-250, signé

**Bracelet/Fermeoir:** intégré en or/siglé

**Tour de poignet:** approx. 170 mm

**Dim.:** 22,50 × 22,50 mm

**Poids brut:** 67,10 g.

**Avec:** un extrait des registres confirmant la date de manufacture en 1979 et sa vente le 1er octobre 1980

*A 18k white gold and diamond set manual winding lady's wristwatch, gold bracelet with deployant clasp. With a Patek Philippe extract from the archives confirming the production of the present watch in 1979 and its subsequent sale on October 1<sup>st</sup>, 1980*

4 000 - 6 000 €



641



642

643

Non venu

644

**PATEK PHILIPPE**  
revendu par GÜBELIN

Ref. 3393/1G, n° 1246268/2695709  
Vers 1972

Montre bracelet en or blanc 18k (750)  
et diamants

**Boîtier:** ovale, lunette sertie de 40  
diamants baguette, fond clippé, signé  
**Cadran:** argenté tramé, index «bâton»  
appliqués, portant les signatures Patek  
Philippe et Gübelin

**Mouvement:** mécanique cal. 13,5, signé

**Bracelet/Fermeoir:** intégré en or/signé

**Tour de poignet:** approx. 150 mm

**Dim.:** 25,50 × 22 mm

**Poids brut:** 52,10 g.

**Avec:** un certificat d'origine, un  
extrait des registres Patek Philippe  
confirmant la date de production en 1972  
et sa vente le 11 août 1972

*A 18k white gold and diamond set manual  
winding lady's wristwatch, gold bracelet  
with clasp branded. With an extract from  
the Patek Philippe Archives confirming  
the production of the present watch in  
1972 and its subsequent sale on August  
11, 1972*

2 500 - 3 500 €

645

**PATEK PHILIPPE**

Ref. 3357/5G, n° 1246723/2654380  
Vers 1972

Montre bracelet en or blanc 18k (750)  
et diamants

**Boîtier:** ovale, lunette sertie  
de 22 brillants, fond clippé, signé

**Cadran:** blanc, index «bâton», signé

**Mouvement:** mécanique cal. 13,5, signé

**Bracelet/Fermeoir:** intégré en or/signé

**Tour de poignet:** approx. 160 mm

**Dim.:** 24,50 × 28 mm

**Poids brut:** 56,30 g.

**Avec:** un certificat d'origine, un  
extrait des registres Patek Philippe  
confirmant la date de production en 1972  
et sa vente le 5 mars 1973

*A 18k white gold and diamond set  
manual winding lady's wristwatch, gold  
integrated bracelet with clasp branded.  
With an extract from the Patek Philippe  
Archives confirming the production  
of the present watch in 1972 and its  
subsequent sale on March 5, 1973*

3 000 - 4 000 €



644



645



646

## PIAGET

Ref. 93432 D2, n° 368270  
Vers 1981

Montre bracelet de dame en or jaune 18k (750), onyx et diamants

**Boîtier:** octogonal, lunette sertie d'onyx et brillants, fermeture à vis, signé

**Cadran:** onyx, signé

**Mouvement:** mécanique, signé

**Bracelet/Fermeoir:** intégré à maille paillasson/signé

**Tour de poignet:** approx. 155 mm

**Dim.:** 26 × 23,50 mm

**Poids brut:** 65,70 g.

6 exemplaires produits entre 1979 et 1981

Nous remercions la Maison Piaget pour son aimable collaboration

*A 18k yellow gold, onyx and diamond set manual winding lady's wristwatch, gold integrated bracelet with clasp signed. Only 6 pieces produced from 1979 to 1981. With our sincere thanks to Piaget for their collaboration*

2 000 - 3 000 €

647

## AUDEMARS PIGUET

N° B16841, n° 479018  
Vers 1970

Montre bracelet de dame en or jaune 18k (750) et diamants

**Boîtier:** coussin, lunette et carrure à décor texturé, fond clippé, gravé à l'intérieur 841, signé

**Cadran:** champagne, index diamants appliqués, signé

**Mouvement:** mécanique cal. 2003/1, 17 rubis, signé

**Bracelet/Fermeoir:** intégré en or/signé

**Tour de poignet:** approx. 160 mm

**Dim.:** 24 × 25 mm

**Poids brut:** 47,75 g.

*A 18k yellow gold manual winding lady's wristwatch, gold integrated bracelet with clasp branded*

1 500 - 2 000 €

648

## PIAGET

Ref. 9331 D1, n° 130516  
Vers 1966

Montre bracelet de dame en or jaune 18k (750)

**Boîtier:** ovale, lunette martelée, fond clippé, signé

**Cadran:** champagne, signé

**Mouvement (à réviser):** mécanique, signé

**Bracelet/Fermeoir:** intégré en or/signé

**Tour de poignet:** approx. 160 mm

**Dim.:** 27 × 24,50 mm

**Poids brut:** 45,85 g.

Cette référence fut uniquement produite entre 1963 et 1970

Nous remercions la Maison Piaget pour son aimable collaboration

*A 18k yellow gold manual winding lady's wristwatch, gold integrated bracelet with clasp signed (movement not operational/overhaul is recommended) This model was produced from 1963 to 1970. With our sincere thanks to Piaget for their collaboration*

1 000 - 1 500 €

649

## PIAGET

Ref. 9236 N22, n° 176343  
Vers 1969

Montre bracelet de dame en or jaune 18k (750) et diamants

**Boîtier:** carré, lunette sertie de 36 brillants, fermeture à vis, signé

**Cadran:** doré, index «bâton» appliqués, signé

**Mouvement:** mécanique, signé

**Bracelet/Boucle:** intégré en or tressé/déployante, signée

**Tour de poignet:** approx. 150 mm

**Dim.:** 23 × 23 mm

**Poids brut:** 51,60 g.

Uniquement 7 pièces produites entre 1967 et 1969

Nous remercions la Maison Piaget pour son aimable collaboration

*A 18k yellow gold and diamond set manual winding lady's wristwatch, gold bracelet with clasp signed. Only 7 pieces was produced from 1967 to 1969. With our sincere thanks to Piaget for their collaboration*

1 500 - 2 000 €



647

648

649

650

**BOUCHERON**

N° 71241.21544

Vers 1960

Montre bracelet de dame en or jaune 18k (750)

**Boîtier:** ovale, fond clippé, signé

**Cadran:** champagne, index «bâton», signé

**Mouvement:** mécanique

**Bracelet:** à maillons ovales stylisés,

reprenant le style du boîtier, signé

**Tour de poignet:** approx. 170 mm

**Dim.:** 23 x 33 mm

**Poids brut:** 67,80 g.

*A 18k yellow gold manual winding lady's wristwatch, gold integrated bracelet.*

3 500 - 4 500 €



650



651



652

651

**BOUCHERON**

Vers 1960

Montre bracelet de dame en or jaune 18k (750), corne\* et diamants

**Boîtier:** rond, lunette octogonale sertie de brillants, fond fermeture à vis, signé

**Cadran:** en corne\*

**Mouvement:** mécanique

**Bracelet:** intégré en or composé d'éléments stylisés en corne, fermoir coulissant

**Tour de poignet:** 170 mm

**Diam.:** 24 mm

**Poids brut:** 35,10 g.

*A 18k yellow gold and horn\* manual winding lady's wristwatch, gold bracelet with clasp*

2 000 - 3 000 €

\*Spécimen réalisé dans des parties et fragments de corne de Bovidae domestique (Bos taurus), espèce non soumise à réglementation au titre de la Convention de Washington (CITES) et du Regle CE 338/97 du 09/12/1996

\* Specimen made from parts and fragments of horn of domestic Bovidae (Bos taurus), a species not subject to regulation under the Washington Convention (CITES) and the EC Regulation 338/97 of 09/12/1996.



653



652

## BREGUET

N° 4193/3745RE  
Vers 1983

Montre bracelet de dame en or jaune 18k (750) et diamants

**Boîtier:** rond, lunette sertie de brillants, carrure cannelée, couronne de remontoir sertie d'un onyx cabochon, fond clippé, numéroté 3745RE et signé  
**Cadran:** doré et guilloché au centre, chiffres romains, minuterie perlée, signé

**Mouvement:** mécanique, signé

**Bracelet:** intégré en or jaune avec fermoir signé et portant le poinçon de maître Chaumet

**Tour de poignet:** approx. 175 mm

**Dim.:** 24 mm

**Poids brut:** 43,45 g.

Cette montre est enregistrée dans les archives de la maison Breguet: «Montre-bracelet dame or jaune sur bracelet or jaune mailles Breguet, joaillerie, ronde, lunette sertie de diamants etc. Fabrication: 1983. Vendue le 4 avril 1984 pour le prix de 65.000 Francs (français)».

Nous remercions Montre Breguet SA et spécialement M. Emmanuel Breguet, pour les précieuses informations extraites des archives

*18k yellow gold and diamond set manual winding lady's wristwatch, gold bracelet integrated with clasp signed Breguet and Chaumet hallmark. This watch is registered into the Breguet Archives: "Produced in 1983. Sold on April 4, 1984 for 65.000 FRF". With our sincere thanks to Montres Breguet SA, especially to Mr. Emmanuel Breguet, for their collaboration*

1 500 - 2 000 €

653

## RENÉ BOIVIN

N° 12041  
Vers 1950

Montre bracelet de dame en or jaune 18k (750)

**Boîtier:** rectangulaire, fermeture à vis, poinçon de maître Encausse & Krasker, numéroté

**Cadran:** doré, chiffres romains, index «bâton», signé

**Mouvement:** mécanique

**Bracelet:** ouvert flexible à mailles articulées, strié et à décor de pastilles

**Tour de poignet:** approx. 160 mm

**Poids brut:** 52,30 g.

**Avec:** une attestation de Françoise Cailles et Jean-Norbert Salit confirmant que cette montre est un travail de René Boivin

*A 18k yellow gold manual winding lady's wristwatch, case with Encausse & Krasker hallmark, gold bracelet.*

*With an attestation by Françoise Cailles and Jean-Norbert Salit confirming the present watch is made by René Boivin*

1 800 - 2 000 €

654

## VERGER FRÈRES

«Création Joaillière»,  
n° 7609215/1295, vers 1950

Montre bracelet en or jaune 18k (750) de style cadenas avec diamants et saphirs

**Boîtier:** de style Art Déco, l'attache sertie de 6 brillants, 1 rang de 8 saphirs calibrés sur la partie supérieure, fermeture à vis, numéroté 1295 à l'intérieur et portant le poinçon de maître «V.F.»

**Cadran:** doré, index «carré» et points appliqués, non signé

**Mouvement:** mécanique cal.7609, 17 rubis, signé Girard Perregaux

**Bracelet:** intégré et articulé, fermoir pavé de diamants et serti de 4 saphirs calibrés

**Tour de poignet:** approx. 152 mm

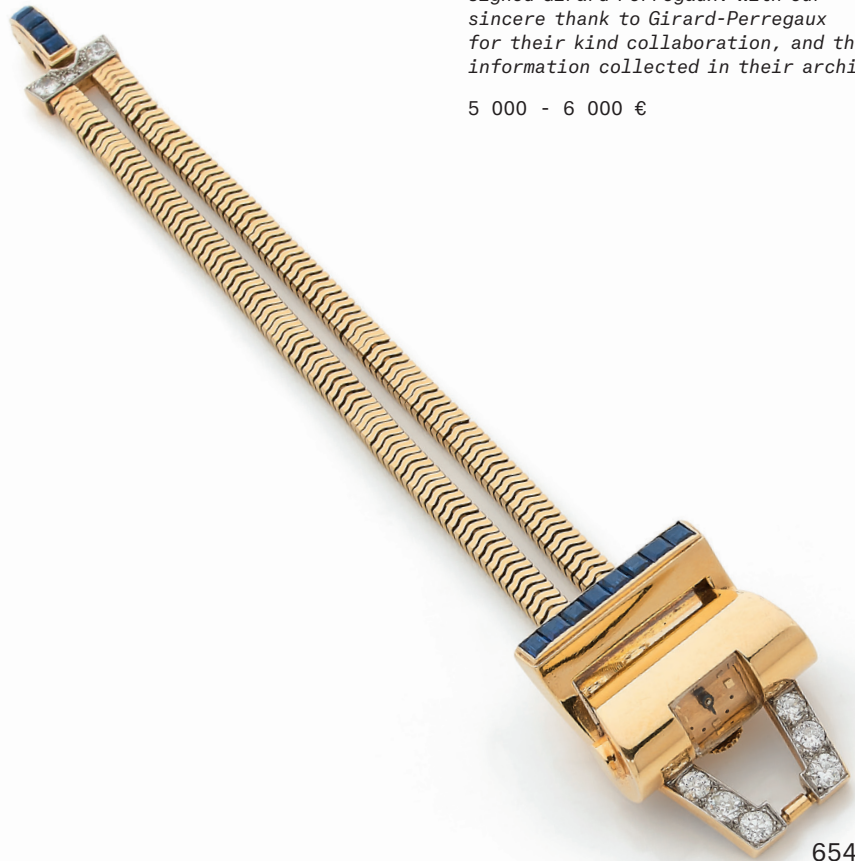
**Dim.:** 28 x 38 mm

**Poids brut:** 61,05 g.

Nous remercions Girard-Perregaux pour son aimable collaboration, et les informations recueillies dans leurs archives

*A 18k yellow gold, sapphire and diamond set manual winding lady's wristwatch, gold integrated bracelet, case with Verger Frères hallmark's, movement signed Girard Perregaux. With our sincere thank to Girard-Perregaux for their kind collaboration, and the information collected in their archives*

5 000 - 6 000 €



654

655

## BULGARI

Serpenti, ref. A5007, n° 4145  
Vers 1980

Montre bracelet de dame en or jaune 18k  
(750)

**Boîtier:** rond, signature sur la lunette,  
fermeture à vis

**Cadran:** noir, chiffres arabes, index  
«bâton» appliqués

**Mouvement:** mécanique

**Bracelet:** Tubogas, 3 rangs en or

**Tour de poignet:** approx. 170 mm

**Diam.:** 19 mm

**Poids brut:** 138,85 g.

**Avec:** un écrin et une surboîte

*A 18k yellow gold manual winding lady's  
wristwatch, Tubogaz bracelet*

4 000 - 6 000 €



**PATEK PHILIPPE**

Nautilus, réf. 3900/1,  
n° 2911483/1556225, vers 1991

Montre bracelet en or jaune 18k (750)

**Boîtier:** coussin, fermeture à vis sur la carrure, signé

**Cadran:** noir mat tramé, index «bâton» appliqués, aiguilles et index luminescents, trotteuse centrale, date à guichet, minuterie perlée, signé

**Mouvement:** quartz cal. E23SC, signé

**Bracelet/Boucle:** intégré en or/déployante en or blanc, signée

**Tour de poignet:** approx. 155 mm

**Dim.:** 32,50 mm

**Poids brut:** 107, 10 g.

Avec: un certificat d'origine, un extrait des registres Patek Philippe confirmant la date de production en 1991 et sa vente le 26 juin 1992

*18k yellow gold quartz wristwatch, integrated bracelet with deployant clasp signed. With an extract from the Patek Philippe Archives confirming the production of the present watch in 1991 and its subsequent sale on June 26, 1992*

12 000 - 18 000 €



657

## CARTIER

N° 2387.0844

Vers 1930

Pendulette à chevalet en jade, émail et laiton doré

**Boîtier:** carré, 4 cabochons, lunette émaillée avec chiffres romains et brillants appliqués, un chevalet au dos, signé et numéroté

**Cadran:** champagne, guilloché à motif rayon de soleil, signé

**Mouvement:** mécanique, ajustement des heures et remontage au dos

**Dim.:** 7,40 × 7,40 cm

**Avec:** son écrin d'origine orné d'une couronne impériale russe

**Provenance:**

Conservé depuis son acquisition dans la famille du propriétaire d'origine, par descendance à l'actuel propriétaire

*A gilt brass, enamel and jade travel clock. With a leather presentation case decorated with a Russian imperial crown. Family inheritance*

5 000 - 7 000 €





À partir des années 1920, le jade est, avec la néphrite et l'aventurine la pierre dure la plus utilisée par Cartier, le vert, la couleur préférée de Louis Cartier. Notre exemplaire, en jade, est certainement l'un des plus emblématiques de la période.

Rapidement, ce petit objet de voyage va devenir l'un des best seller de l'Horlogerie Cartier. Au lendemain de la Grande Guerre, l'ère est au voyage, on quitte l'Europe pour l'Amérique. Les grandes compagnies maritimes font le plein de

voyageurs, c'est l'heure de gloire des paquebots transatlantique, du Normandie, de l'American Dream.

C'est aussi l'âge d'or du transport ferrovière et de l'Orient Express, qui voit son trajet modifié. Toutes les capitales du vieux continent deviennent accessibles, et l'on voyage de Calais à Constantinople en moins de 2 jours et demi avec la ligne « Venice Simplon ».

Au-delà de leur aspect fonctionnel, les objets que l'on choisit d'emporter sont avant tout une

marque de raffinement et d'élégance, le chic à la française que l'on affiche fièrement et qui fait déjà rêver le reste du monde.

Précieusement conservée dans le coffre d'une banque parisienne durant 40 ans par les héritiers de son propriétaire d'origine, notre pendulette a été redécouverte en 2020.

Elle est présentée avec son écrin d'origine en maroquin rouge signé Cartier et orné d'une couronne impériale Russe.

658

## JAEGER LECOULTRE

Ref. 7252, n° 158991

Vers 1960

Montre bracelet de dame en or blanc 18k (750) et diamants

**Boîtier:** rond, lunette sertie de 16 brillants, couronne de remontoir au dos, poinçon de maître «E.J.», numéroté

**Cadran:** argenté, index «points» et «épis» appliqués, signé

**Mouvement:** mécanique, signé

**Bracelet:** intégré et articulé

en or torsadé, avec fermoir

**Tour de poignet:** approx. 145 mm

**Diam.:** 14 mm

**Avec:** un écrin

Nous remercions la manufacture Jaeger LeCoultre pour son aimable collaboration

*A 18k white gold and diamond set manual winding lady's wristwatch, gold integrated bracelet with clasp. With a presentation case. With our sincere thanks to Jaeger LeCoultre Archives for their collaboration*

2 000 - 3 000 €





659

### PATEK PHILIPPE

Ref. 1218, n° 842008/508753

Vers 1943

Montre bracelet de dame en platine (950)

et or rose 18k (750), rubis et diamants

**Boîtier:** rectangulaire stylisé serti de 8 rubis, épaulement serti de 6 brillants, verre bombé, fond clippé, signé

**Cadran:** rosé, index «point» et «bâton» appliqués, signé

**Mouvement:** mécanique, estampillé du poinçon de Genève, 18 rubis, signé

**Bracelet:** double cordelette avec fermoir en or

**Tour de poignet:** approx. 150 mm

**Dim.:** 24 × 11 mm

**Poids brut:** 14,50 g.

**Avec:** un extrait des registres confirmant la date de manufacture en 1943 et sa vente le 9 mars 1944, un écrin d'époque

#### Provenance:

Conservé dans la famille du propriétaire d'origine depuis son acquisition en 1944, par descendance à l'actuel propriétaire

#### Bibliographie:

John Reardon, *Patek Philippe in America, Reference Guide*, Volume II Lady's watches, Limited First Edition, 2012, une référence similaire reproduite p.9 (publicité d'origine)

*A 18k yellow gold, diamond and ruby set manual winding lady's wristwatch, gold clasp branded. With a Patek Philippe extract from the archives confirming the production of the present watch in 1943 and its subsequent sale on March 9, 1944, a presentation case. Family inheritance*

1 500 - 2 000 €

660

## REPOSSI

R5, ref. 551  
Vers 2010

Montre bracelet en acier et diamants

**Boîtier:** octogonal, couronne de remontoir sertie d'un saphir cabochon, fermeture à vis, signé

**Cadran:** bleu, index diamant, signé

**Mouvement:** quartz

**Boucle:** déployante en acier, signée

**Dim.:** 31 × 44 mm

**Avec:** un écrin

*A stainless steel quartz wristwatch, diamond indexes, deployant clasp signed. With a presentation case*

700 - 900 €

661

## REPOSSI

R1, ref. 1623  
Vers 2010

Montre bracelet en acier PVD noir, nacre et diamants

**Boîtier:** octogonal, lunette sertie de 2 rangs de brillants, fermeture à vis, signé

**Cadran:** nacre, pavé de brillants, chiffres romains appliqués, signé

**Mouvement:** quartz

**Boucle:** déployante en acier, signée

**Dim.:** 31 × 44 mm

**Avec:** un écrin

*A stainless steel black PVD and diamond set quartz wristwatch, mother of pearl dial. With a presentation case*

1 400 - 1 800 €







662

## ROLEX

Queen Midas, ref. 9758,  
n° 2412169/596, vers 1970

Montre bracelet en or blanc 18k (750)

**Boîtier:** asymétrique, fond clippé,  
numéroté 16.168 à l'intérieur signé

**Cadran:** anthracite, signé

**Mouvement:** mécanique cal. 650, 18 rubis,  
signé

**Bracelet/Boucle:** articulé/déployante,  
signée

**Tour de poignet:** approx. 170 mm

**Dim.:** 24 × 24 mm

**Poids brut:** 132,85 g.

*A 18k white gold manual winding  
wristwatch, gold integrated bracelet*

6 000 - 8 000 €

## JAEGER LECOULTRE

Reverso Joaillerie, calibre 101  
ref. 280.3.70, n° 1, vers 1994

Montre bracelet de dame en or blanc 18k  
(750) et diamants

**Boîtier:** rectangulaire réversible,  
lunette pavée de diamants, couronne  
de remontoir au dos, signé

**Cadran:** 2 tons argenté, chiffres arabes,  
minuterie chemin de fer, signé

**Mouvement:** mécanique, cal. 101,  
15 rubis, signé

**Boucle:** ardillon en or et diamants

**Dim.:** 11 × 27,50 mm

**Poids brut:** 19,80 g.

**Avec:** un livret

Cette série limitée conjugue deux  
prouesses horlogères: le boîtier  
réversible et le plus petit mouvement  
mécanique jamais réalisé.

Nous remercions la manufacture Jaeger  
LeCoultre pour son aimable collaboration

*A 18k white gold and diamond set manual  
winding lady's wristwatch, caliber  
101, gold buckle with diamonds. With a  
lifflet. This limited series combines  
two watchmaking feats: the reversible  
movement ever made. With our sincere  
thanks to Jaeger LeCoultre Archives for  
their collaboration*

20 000 - 30 000 €





664

## ROLEX

Oyster Speed King, ref. 6430,  
n° 1297253, vers 1966

Montre bracelet de dame en acier

**Boîtier:** rond, couronne et fond vissés,  
gravé à l'intérieur IV.65, signé

**Cadran:** chiffres arabes et index  
«épis» appliqués, trotteuse centrale,  
minuterie chemin de fer, signé

**Mouvement:** mécanique, 17 rubis, signé

**Bracelet/Boucle:** Oyster riveté  
extensible en acier, 51.5635/déployante,  
465, signée

**Tour de poignet:** approx. 190 mm

Diam.: 30 mm

*A stainless steel manual winding lady's  
wristwatch, Oyster bracelet with  
deployant clasp signed*

2 000 - 3 000 €

665

## ROLEX

Datejust, ref. 6527/6517,  
n° 1469507, vers 1966

Montre bracelet de dame en or blanc 18k  
(750)

**Boîtier:** rond, lunette texturée  
«écorce», couronne et fond vissés, signé

**Cadran:** argenté, index «bâton»  
appliqués, points et aiguilles  
luminescents, trotteuse centrale,  
date à guichet, minuterie chemin de fer,  
signé, signé

**Mouvement:** automatique cal. 1161,  
certifié chronomètre, signé

**Bracelet/Boucle:** Président en  
or/déployante, 267, signée (fermoir non  
siglé)

**Tour de poignet:** approx. 175 mm

Diam.: 25 mm

*A 18k white gold "bark finish" automatic  
lady's wristwatch, gold integrated  
bracelet with clasp unsigned*

4 000 - 6 000 €



664



665



666

## ROLEX

Yacht Master, ref. 168622,  
n° M503970, vers 2010

Montre bracelet de plongée en acier

**Boîtier:** rond, lunette tournante graduée, couronne et fond vissés, signé

**Cadran:** argenté, index luminescents, trotteuse centrale, date à guichet, minuterie chemin de fer, signé

**Mouvement:** automatique, certifié chronomètre, signé

**Bracelet/Boucle:** Oyster en acier 78750 E0/déployante, PJ2 78750, signée

**Tour de poignet:** approx. 160 mm

**Diam.:** 35,50 mm

**Avec:** une carte de garantie du 4.08.2010, un écrin et une surboîte, un livret

*A stainless steel automatic diver's lady's wristwatch, Oyster bracelet with deployant clasp signed. With a guarantee dated 4.08.2010, a presentation case and an outer packaging, a lifflet*

4 000 - 6 000 €



667



668

667

## CARTIER

Panthère Ruban, ref. 2422,  
n° 848747CC, vers 2000

Montre bracelet de dame en or blanc 18k  
(750)

**Boîtier:** carré, correcteur au dos  
pour la mise à l'heure, fermeture à vis,  
signé

**Cadran:** argenté, chiffres romains, signé

**Mouvement:** quartz

**Bracelet:** intégré en or/déployante,  
signée

**Tour de poignet:** approx. 170 mm

**Dim.:** 16,50 × 16,50 mm

*A 18k white gold quartz lady's  
wristwatch, gold integrated bracelet  
with clasp signed*

4 000 - 6 000 €

668

## CARTIER

Panthère, ref. 1660, n° MG297864  
Vers 2000

Montre bracelet de dame en or blanc 18k  
(750) et diamants

**Boîtier:** coussin, lunette sertie de  
diamants, couronne de remontoir sertie  
d'un diamant faceté, fermeture à vis,  
signé

**Cadran:** blanc, chiffres romains,  
minuterie chemin de fer, signé

**Mouvement:** quartz

**Bracelet/Boucle:** en or/déployante,

**Tour de poignet:** approx. 175 mm

**Dim.:** 23 × 22 mm

**Poids brut:** 74,45 g.

*A 18k white gold and diamond set quartz  
lady's wristwatch, gold bracelet with  
deployant clasp*

3 000 - 4 000 €

669

## CARTIER

Tank Américaine, ref. 1713,  
n° CC542027, vers 2000

Montre bracelet de dame en or blanc 18k  
(750) et diamants

**Boîtier:** rectangulaire curvex, lunette  
et couronne de remontoir serties  
de diamants, fermeture à vis, signé

**Cadran:** blanc, chiffres romains,  
minuterie chemin de fer, signé

**Mouvement:** quartz

**Bracelet/Boucle:** en or serti de 2 rangs  
de brillants/déployante, signée

**Tour de poignet:** approx. 145 mm

**Dim.:** 19 × 35 mm

**Poids brut:** 79,05 g.

Avec: un bracelet supplémentaire  
en satin avec une boucle déployante  
en or blanc

*A 18k white gold and diamond set quartz  
lady's wristwatch, gold bracelet with  
diamonds, deployant clasp signed. With  
an extra white gold deployant clasp with  
a strap*

6 000 - 8 000 €



670

## CARTIER

Tank, n°43969  
Vers 1960

Montre bracelet en or jaune 18k (750)  
**Boîtier:** rectangulaire, couronne de remontoir sertie d'un saphir, fermeture à vis, poinçon de maître «E.J», numéroté  
**Cadran:** chiffres romains, minuterie chemin de fer, signé  
**Mouvement:** mécanique, signé «Cartier Inc»  
**Boucle:** déployante en or, signée  
**Dim.:** 23 × 30 mm  
**Poids brut:** 35,40 g.

*A 18k yellow gold manual winding wristwatch, gold deployant clasp signed*

800 - 1 200 €



670

671

## PIAGET

Ref. 9228, n° 233722  
Vers 1973

Montre bracelet en or blanc 18k (750)  
**Boîtier:** rectangulaire, fermeture à vis, signé  
**Cadran:** onyx rehaussé de paillettes d'or, signé  
**Mouvement:** mécanique extra-plat cal. 9P, signé  
**Boucle:** déployante en or portant le poinçon de maître «26 AL»  
**Dim.:** 23 × 34 mm  
**Poids brut:** 41,60 g.

*Cette référence fut uniquement produite de 1968 à 1987.*

*Nous remercions la Maison Piaget pour son aimable collaboration*

*A 18k white gold manual winding wristwatch, onyx dial, gold deployant clasp signed. The reference 9228 was produced from 1968 to 1987. With our sincere thanks to Piaget for their collaboration*

800 - 1 200 €



671

672

## EBEL by GÉRALD GENTA/FRED

«Mystérieuse», ref. G.1595-2, n° 7081  
Vers 1980

Montre bracelet de dame en or jaune 18k (750) et onyx  
**Boîtier:** rond, lunette texturée, couronne de remontoir et anses serties d'onyx cabochon, fond clippé signé  
**Cadran:** noir laqué de style «mystérieux», onyx au centre, minuterie chemin de fer  
**Mouvement:** mécanique  
**Boucle:** ardillon en or texturé, siglée Gerald Genta  
**Diam.:** 26 mm  
**Poids brut:** 24,05 g.

*A 18k yellow gold manual winding lady's wristwatch, gold buckle branded Gerald Genta*

900 - 1 100 €



672



673

## CARTIER

Tank, n° 48993.020400  
Vers 1980

Montre bracelet en or jaune 18k (750)

**Boîtier:** rectangulaire, couronne de remontoir sertie d'un saphir cabochon, fond clippé, numéroté 020400 au dos, signé et portant le poinçon de maître «E.J.»

**Cadran:** blanc, chiffres romains, minuterie chemin de fer, signé

**Mouvement:** mécanique

**Boucle:** déployante en or, numérotée 18471, estampillée du poinçon de maître «E.J.» signée

**Dim.:** 23 × 30 mm

**Poids brut:** 29,80 g.

*A 18k yellow gold manual winding lady's wristwatch, gold deployant clasp*

1 500 - 2 000 €



673

674

## CARTIER

Tank, n° 780874371  
Vers 1980

Montre bracelet de dame en or jaune 18k (750)

**Boîtier:** rectangulaire, couronne de remontoir sertie d'un saphir cabochon, fermeture à vis, signé

**Cadran:** blanc, chiffres romains, minuterie chemin de fer, signé

**Mouvement:** mécanique

**Boucle:** déployante en or, signée

**Dim.:** 20,50 × 28 mm

**Poids brut:** 30,25 g.

*A 18k yellow gold manual winding lady's wristwatch, gold deployant clasp*

1 500 - 2 000 €



674

675

## CARTIER

Tank «Mini», ref. 2443, n° 016819SM  
Vers 2001

Montre bracelet de dame en or jaune 18k (750)

**Boîtier:** rectangulaire, couronne de remontoir sertie d'un saphir cabochon, fermeture à vis, signé

**Cadran:** blanc, chiffres romains, minuterie chemin de fer, signé

**Mouvement:** quartz

**Boucle:** ardillon en or, signée

**Dim.:** 14,50 × 28 mm

**Poids brut:** 20,55 g.

**Avec:** un certificat du 18.07.2001, un écrin, un manuel

*A 18k yellow gold quartz lady's wristwatch, gold buckle signed. With a certificate dated 18.07.2001, a presentation case, a booklet*

1 500 - 2 000 €



675



676

## CARTIER

La Dona, ref. 2904, n° 87347MX  
Vers 2000

Montre bracelet de dame en or rose 18k  
(750) et diamants

**Boîtier:** tonneau stylisé, lunette sertie  
de brillants, couronne de remontoir  
sertie d'un brillant, fermeture à vis,  
signé

**Cadran:** argenté et guilloché, chiffres  
romains, minuterie chemin de fer, signé

**Mouvement:** quartz

**Boucle:** déployante en or, signée

**Dim.:** 22 × 22 mm

**Poids brut:** 41,65 g.

**Avec:** un certificat d'origine

*A 18k rose gold and diamond set quartz  
lady's wristwatch, gold deployant clasp.  
With a certificate of origin*

3 500 - 5 500 €

677

**CARTIER**

Santos, n° 8170921177  
Vers 1980

Montre bracelet de dame en or jaune 18k (750)  
**Boîtier:** rond, lunette octogonale, couronne de remontoir sertie d'un saphir cabochon, fermeture à vis, signé  
**Cadran:** blanc, chiffres romains, trotteuse centrale, minuterie chemin de fer, signé  
**Mouvement:** automatique  
**Bracelet:** articulé en or  
**Tour de poignet:** approx. 165 mm  
**Diam.:** 25 mm  
**Poids brut:** 75,00 g.

*A 18k yellow gold automatic lady's wristwatch, gold integrated bracelet with clasp signed*

4 000 - 6 000 €



677

678

**ROLEX**

Datejust, ref. 69238, n° S49238  
Vers 1995

Montre bracelet de dame en or jaune 18k (750) et diamants  
**Boîtier:** rond, lunette cannelée, anses serties de diamants, couronne et fond vissés, signé  
**Cadran:** champagne, index diamants appliqués, date à guichet, minuterie chemin de fer, signé  
**Mouvement:** automatique, certifié chronomètre, signé  
**Bracelet/Boucle:** Oyster en or/déployante, signée  
**Tour de poignet:** approx. 175 mm  
**Diam.:** 26 mm  
**Poids brut:** 66,80 g.  
**Avec:** une garantie du 23 décembre 1995, un écrin et une surboîte, un porte-carte, un portefeuille, un livret

*A 18k yellow gold and diamond set automatic lady's wristwatch, Oyster bracelet with deployant clasp signed. With a guarantee from 23.12.1995, a presentation case and an outer packaging, a wallet, a booklet*

3 000 - 4 000 €



678

679

**CARTIER**

Tank Française, ref. 1820 ,  
n° CC326708, vers 2000

Montre bracelet de dame en or jaune 18k (750)  
**Boîtier:** rectangulaire, couronne de remontoir sertie d'un saphir cabochon, signé  
**Cadran:** argenté, chiffres romains, minuterie chemin de fer, signé  
**Mouvement:** quartz  
**Bracelet/Boucle:** en or/déployante, signée  
**Tour de poignet:** approx. 170 mm  
**Dim.:** 20 x 25 mm  
**Poids brut:** 70,40 g.

*A 18k yellow gold quartz lady's wristwatch, gold bracelet with deployant clasp signed*

3 000 - 4 000 €



679

680

## BULGARI

Diagono, ref. LCV35G, n° LI606  
Vers 1999

Montre bracelet en or jaune 18k (750)  
**Boîtier:** rond, signature sur la lunette, fond vissé, signé au dos

**Cadran:** blanc, chiffres arabes, index «bâton» appliqués, trotteuse centrale, date à guichet, minuterie chemin de fer, signé

**Mouvement:** automatique

**Boucle:** ardillon en or, siglée

Diam.: 36 mm

Poids brut: 88,75 g.

Avec: une garantie d'origine du 10.03.1999, un écrin et une surboîte

*A 18k yellow gold automatic wristwatch, gold buckle branded. With original guarantee from 10.03.1999, a presentation case and outer packaging*

1 500 - 2 000 €

681

## CARTIER

Pasha, ref. I035, n° CCI55753  
Vers 1996

Montre bracelet en or jaune 18k (750)

**Boîtier:** rond, couronne de protection sertie d'un saphir cabochon, lunette tournante graduée unidirectionnelle, fermeture à vis, signé

**Cadran:** argenté et guilloché avec décoloration naturelle dite «Tropical», chiffres romains, aiguilles luminescentes, trotteuse centrale, minuterie chemin de fer, date à guichet, signé

**Mouvement:** automatique

**Boucle:** ardillon en or, signée

Diam.: 36 mm

Poids brut: 82,60 g.

Avec: un certificat de garantie du 06.03.1996, un écrin

*A 18k yellow gold automatic wristwatch, gold buckle. With a certificate of guarantee dated 06.03.1996, a presentation case*

1 500 - 2 000 €



680



681



682



683



684

682

## PATEK PHILIPPE

Neptune, ref. 4881/1,  
n° 1538437/4041755, vers 2005

Montre bracelet de dame or jaune 18k  
(750)

**Boîtier:** rond, lunette striée, fond  
vissé, signé

**Cadran:** argenté tramé, chiffres romains  
et index diamants appliqués, date à  
guichet, signé

**Mouvement:** quartz cal. E-19C, signé

**Bracelet/Boucle:** en or / déployante  
en or blanc, signée «Patek Philippe .  
Neptune»

**Tour de poignet:** approx. 150 mm

**Diam.:** 26,50 mm

**Poids brut:** 92,30 g.

**Avec:** un certificat d'origine  
du 18.08.2005, une facture de révision  
du 30.11.2018

Lancée en 1996, la collection Neptune  
affiche un design sportif aux lignes  
élégantes comme le confirme son slogan  
«Ideal for sportswear, the supremely  
elegant Neptune is, at the same time,  
the perfect dress watch.»

*A 18k yellow gold quartz lady's  
wristwatch, gold bracelet with deployant  
clasp signed. With a certificate  
of origin confirming the sale on  
18.08.2005, a service invoice from  
30.11.2018*

3 000 - 4 000 €

683

## BULGARI

Diagono Chrono, ref. CH35G,  
n° L6153, vers 2005

Chronographe bracelet en or jaune 18k  
(750)

**Boîtier:** rond, signature sur la lunette,  
fond clippé, signé au dos

**Cadran:** noir, index «bâton» appliqués,  
3 compteurs pour l'indication des  
heures, minutes et secondes, date  
à guichet, minuterie chemin de fer,  
signé

**Mouvement:** quartz

**Bracelet/Boucle:** intégré en or,  
n° CH4.98/déployante, signée

**Tour de poignet:** approx. 190 mm

**Diam.:** 36 mm

**Poids brut:** 175,50 g.

**Avec:** une garantie d'origine du  
10.12.2005, un écrin et une surboîte

*A 18k yellow gold quartz chronograph  
wristwatch, gold bracelet with deployant  
clasp signed. With original guarantee  
from 10.12.2005, a presentation case and  
an outer packaging*

3 000 - 4 000 €

684

## DIOR

La D de Dior, ref. CR 043151,  
n° RE3926, vers 2005

Montre bracelet en or jaune 18k (750)

**Boîtier:** rond, lunette sertie de  
brillants, fermeture à vis, signé

**Cadran:** doré et guilloché, signé

**Mouvement:** quartz

**Bracelet/Boucle:** en or, à larges  
maillons articulés reprenant le style  
du cadran/déployante, signée

**Tour de poignet:** approx. 160 mm

**Diam.:** 38 mm

**Poids brut:** 174,20 g.

*A 18k yellow gold, mother of pearl and  
diamond set quartz wristwatch, gold  
bracelet with deployant clasp signed*

2 000 - 3 000 €

685

CHOPARD

Ice Cube, ref. II/8898, n° 904860  
Vers 2001

Montre bracelet de dame en acier  
**Boîtier:** carré, effet matelassé, correcteur pour mise à l'heure au dos, fermeture à vis, signé  
**Cadran:** miroir reprenant le style du boîtier, signature sur le verre  
**Mouvement:** quartz  
**Bracelet/Boucle:** intégré en acier/déployante, signée  
**Tour de poignet:** approx. 155 mm  
**Dim.:** 22 × 22 mm

Nous remercions la Maison Chopard pour les informations recueillies dans leurs archives

*A stainless steel quartz lady's wristwatch, integrated bracelet with deployant clasp signed. With our sincere thanks to Chopard for their kind collaboration*

800 - 1 200 €



685

686

CARTIER

Santos, n° 090103546  
Vers 1982

Montre bracelet de dame en or jaune 18k (750) et diamants  
**Boîtier:** coussin, lunette et couronne de remontoir serties de brillants, fermeture à vis, signé  
**Cadran:** blanc, chiffres romains, minuterie chemin de fer, trotteuse centrale, signé  
**Mouvement:** automatique  
**Bracelet/Boucle:** en or serti de brillants/déployante, signée  
**Tour de poignet:** approx. 160 mm  
**Dim.:** 23,50 × 34,50 mm  
**Poids brut:** 99,00 g  
**Avec:** un écrin, une garantie du 22.12.1982, un livret

*A 18k yellow gold and diamond set automatic lady's wristwatch, gold bracelet with deployant clasp signed. With a presentation case, a guarantee dated 22.12.1982, a booklet.*

2 000 - 3 000 €



686

687

CHOPARD

Ice Cube by De Grisogono, n° 822  
Vers 1997

Montre bracelet or blanc 18k (750)  
**Boîtier:** carré, correcteur pour mise à l'heure au dos, fermeture à vis, signé  
**Cadran:** miroir reprenant le style du boîtier, signature sur le verre  
**Mouvement:** quartz  
**Boucle:** ardillon en or, signée  
**Dim.:** 24,50 × 24,50 mm  
**Poids brut:** 63,30 g.

À la fin des années 1990, Chopard présente une nouvelle collection aux lignes modernes et épurées: Ice Cube. Les premiers modèles seront réalisés par le joaillier De Grisogono pour Chopard. Notre exemplaire, daté de 1997, est l'un des tous premiers de la production

Nous remercions la Maison Chopard pour les informations recueillies dans leurs archives

*A 18k white gold quartz lady's wristwatch, buckle signed. With our sincere thanks to Chopard for their kind collaboration*

1 000 - 1 500 €



687

688

## BULGARI

Ref. F265, n° SQ272T

Vers 1999

Montre bracelet de dame en or jaune 18k (750)

**Boîtier:** carré, fermeture à vis, signé sur la carrure et au dos

**Cadran:** noir, chiffres arabes, index «bâton» appliqués, signé

**Mouvement:** quartz

**Bracelet:** Tubogas en or

**Tour de poignet:** approx. 170 mm

**Dim.:** 27 × 27 mm

**Poids brut:** 119,90 g.

**Avec:** une garantie d'origine du 20.03.99, un écrin et une surboîte

*A 18k yellow gold quartz lady's wristwatch, gold bracelet. With a guarantee from 20.03.99, a presentation case and an outer packaging*

2 000 - 3 000 €

689

## BULGARI

Rettangolo, ref. RT45G, n° L62I

Vers 2000

Montre bracelet extra-large en or jaune 18k (750)

**Boîtier:** rectangulaire curvex, fermeture à vis, signé

**Cadran:** blanc, chiffres arabes stylisés, index «bâton», date à guichet, signé

**Mouvement:** automatique

**Bracelet/Boucle:** maillons plats, en or/déployante, signée

**Tour de poignet:** approx. 195 mm

**Dim.:** 26 × 45 mm

**Poids brut:** 134,30 g.

**Avec:** une garantie du 22.6.2000, un écrin et une surboîte, une garantie de service du 06.09.2018

*A 18k yellow gold automatic wristwatch, gold bracelet with deployant clasp signed. With an original guarantee from 22.6.2000, a presentation case and an outer packaging, a service guarantee dated 06.09.2018*

2 000 - 3 000 €



690

## PIAGET

Ref. 9822 Pl, n° 321139

Vers 1978

Montre bracelet de dame en or jaune 18k (750) et œil de tigre

**Boîtier:** ovale, fermeture à vis, signé

**Cadran:** œil de tigre, chiffres romains, signé

**Mouvement:** mécanique, signé

**Bracelet/Fermeoir:** intégré en or, maille paillasson/signé

**Tour de poignet:** approx. 175 mm

**Dim.:** 24 × 27 mm

**Poids brut:** 66,45 g.

Uniquement 19 pièces produites entre 1977 et 1979

Nous remercions la Maison Piaget pour son aimable collaboration

*A 18k yellow gold manual winding lady's wristwatch, tiger's eye dial, gold integrated bracelet with clasp branded. Only 19 pieces produced from 1977 to 1979. With our sincere thanks to Piaget for their kind collaboration*

2 800 - 3 000 €







691



692

691

## CARTIER

Tank Américaine, ref. 2492,  
n°266098CE, vers 2000

Montre bracelet de dame en or jaune 18k  
(750)

**Boîtier:** rectangulaire, couronne  
de remontoir sertie d'un saphir faceté,  
signé

**Cadran:** crème, chiffres arabes,  
minuterie chemin de fer, signé

**Mouvement:** quartz

**Bracelet/déployante:** en or, à  
maillons/déployante, signée

**Tour de poignet:** approx. 150 mm

**Dim.:** 19 × 35 mm

**Poids brut:** 74,70 g.

*A 18k yellow gold quartz lady's  
wristwatch, gold bracelet with deployant  
clasp, signed*

3 000 - 4 000 €

692

## PATEK PHILIPPE

Ellipse, ref. 4226/2,  
n° 1268592/2747890, vers 1974

Montre bracelet de dame en or jaune 18k  
(750)

**Boîtier:** ovale, fond clippé signé

**Cadran:** bleu, index «bâton» appliqués,  
signé

**Mouvement:** mécanique cal. 16-250, signé

**Bracelet/Boucle:** intégré en  
or/déployante, signée

**Tour de poignet:** approx. 165 mm

**Dim.:** 23 × 28 mm

**Poids brut:** 59,45 g.

**Avec:** un écrin d'époque, un extrait  
des registres confirmant la date de  
manufacture en 1974 et sa vente le 23  
octobre 1974

*A 18k yellow gold lady's wristwatch,  
gold bracelet integrated with deployant  
clasp signed. With a Patek Philippe  
extract from the archives confirming the  
production of the present watch in 1974  
and its subsequent sale on Octobre 23,  
1974*

3 000 - 4 000 €

693

## PIAGET

Ref. 2254, n° 138530

Vers 1967

Montre bracelet de dame à secret en or blanc 18k (750) et diamants

**Boîtier:** rond, capot serti de diamants brillants et navette, couronne de remontoir au dos, fond clippé signé

**Cadran:** argenté, index «bâton» appliqués, signé

**Mouvement:** mécanique cal. 6NI, signé

**Bracelet:** intégré en or et pavé de diamants calibré en chute avec fermoir invisible, signé

**Tour de poignet:** approx. 150 mm

**Dim.:** 13 × 20 mm

**Poids brut:** 39,15 g.

**Avec:** un écrin

Au moins 2 pièces ont été produites, l'une en diamants et saphirs, l'autre entièrement en diamants.

Nous remercions la Maison Piaget pour son aimable collaboration

*A 18k white gold and diamond set manual winding lady's wristwatch, gold integrated bracelet with diamonds. At least 2 pieces have been produced, one in diamonds and sapphires, the other entirely in diamonds. With our sincere thanks to Piaget for their collaboration*

20 000 - 30 000 €





# ARTCURIAL



## HERMÈS & LUXURY BAGS

Salle Belle Époque  
Hôtel Hermitage Monte-Carlo  
Square Beaumarchais  
98000 Monaco

[www.artcurial.com](http://www.artcurial.com)

Vente aux enchères :  
Mardi 19 janvier 2021 - 12h

Contact :  
Alice Léger  
+33 (0)1 42 99 16 59  
[aleger@artcurial.com](mailto:aleger@artcurial.com)

# ARTCURIAL



## HORLOGERIE DE COLLECTION

Salle Belle Époque  
Hôtel Hermitage Monte-Carlo  
Square Beaumarchais  
98000 Monaco

[www.artcurial.com](http://www.artcurial.com)

Vente aux enchères :  
Mardi 19 janvier 2021 - 16h

Contact :  
Justine Lamarre  
+33 (0)1 42 99 20 39  
[jlamarre@artcurial.com](mailto:jlamarre@artcurial.com)

# ARTCURIAL



# JOAILLERIE

Salle Belle Époque  
Hôtel Hermitage Monte-Carlo  
Square Beaumarchais  
98000 Monaco

[www.artcurial.com](http://www.artcurial.com)

Vente aux enchères :  
Mercredi 20 janvier 2021  
11h, 14h & 17h

Contact :  
Julie Valade  
+33 (0)1 42 99 16 41  
[jvalade@artcurial.com](mailto:jvalade@artcurial.com)



# JOHN TAYLOR

LUXURY REAL ESTATE SINCE 1864



V1382CO

LES PLUS BELLES TRANSACTIONS  
PORTENT TOUJOURS LA MÊME SIGNATURE

---

JOHN TAYLOR, UNE SOCIÉTÉ DU GROUPE ARTCURIAL

JOHN TAYLOR SAINT-PAUL-DE-VENCE · ROUTE DE SAINT-PAUL-DE-VENCE · 06480 LA COLLE SUR LOUP, FRANCE · TEL. : +33 4 93 32 83 40 · STPAUL@JOHN-TAYLOR.COM  
JOHN TAYLOR RÉSEAU INTERNATIONAL | MONACO · SUISSE · QATAR · ITALIE · FRANCE · ESPAGNE · INDE  
MALTE · ÉMIRATS ARABES UNIS · COLOMBIE · RÉPUBLIQUE TCHÈQUE · ÉTATS-UNIS | [WWW.JOHN-TAYLOR.COM](http://WWW.JOHN-TAYLOR.COM)

# CONDITIONS GÉNÉRALES D'ACHAT AUX ENCHÈRES PUBLIQUES

## ARTCURIAL SAM

Artcurial SAM est un opérateur de ventes volontaires de meubles aux enchères publiques. En cette qualité Artcurial SAM agit comme mandataire du vendeur qui contracte avec l'acquéreur. Les rapports entre Artcurial SAM et l'acquéreur sont soumis aux présentes conditions générales d'achat qui pourront être amendées par des avis écrits ou oraux avant la vente et qui seront mentionnés au procès-verbal de vente.

## I. LE BIEN MIS EN VENTE

a) Les acquéreurs potentiels sont invités à examiner les biens pouvant les intéresser avant la vente aux enchères, et notamment pendant les expositions. Artcurial SAM se tient à la disposition des acquéreurs potentiels pour leur fournir des rapports sur l'état des lots. Les meubles, tableaux et objets présentés sont vendus en l'état.

b) Les descriptions des lots résultant du catalogue, des rapports, des étiquettes et des indications ou annonces verbales ne sont que l'expression par Artcurial SAM de sa perception du lot, mais ne sauraient constituer la preuve d'un fait.

c) Les indications données par Artcurial SAM sur l'existence d'une restauration, d'un accident ou d'un incident affectant le lot, sont exprimées pour faciliter son inspection par l'acquéreur potentiel et restent soumises à son appréciation personnelle ou à celle de son expert. L'absence d'indication d'une restauration d'un accident ou d'un incident dans le catalogue, les rapports, les étiquettes ou verbalement, n'implique nullement qu'un bien soit exempt de tout défaut présent, passé ou réparé. Inversement la mention de quelque défaut n'implique pas l'absence de tous autres défauts. Artcurial SAM n'est tenu que par une obligation de moyen.

d) Les estimations sont fournies à titre purement indicatif et elles ne peuvent être considérées comme impliquant la certitude que le bien sera vendu au prix estimé ou même à l'intérieur de la fourchette d'estimations. Les estimations ne sauraient constituer une quelconque garantie. Les estimations peuvent être fournies en plusieurs monnaies ; les conversions peuvent à cette occasion être arrondies différemment des arrondis légaux.

## 2. LA VENTE

a) En vue d'une bonne organisation des ventes, les acquéreurs potentiels sont invités à se faire connaître auprès d'Artcurial SAM, avant la vente, afin de permettre l'enregistrement de leurs données personnelles. Artcurial SAM demandera à tout acquéreur potentiel de justifier de son identité ainsi que de ses références bancaires et d'effectuer un dépôt. Artcurial SAM se réserve d'interdire l'accès à la salle de vente de tout acquéreur potentiel pour justes motifs.

b) Toute personne qui se porte enchérisseur s'engage à régler personnellement et immédiatement le prix d'adjudication augmenté des frais à la charge de l'acquéreur et de tous impôts ou taxes qui pourraient être exigibles. Tout enchérisseur est censé agir pour son propre compte sauf dénonciation préalable de sa qualité de mandataire pour le compte d'un tiers, acceptée par Artcurial SAM. Les données personnelles qui auront été transmises lors de l'enregistrement seront reportées à l'identique sur le bordereau

d'adjudication à défaut d'indications préalables contraires.

c) Le mode normal pour enchérir consiste à être présent dans la salle de vente. Toutefois Artcurial SAM pourra accepter gracieusement de recevoir des enchères par téléphone d'un acquéreur potentiel qui se sera manifesté avant la vente.

Artcurial SAM ne pourra engager sa responsabilité notamment si la liaison téléphonique n'est pas établie, est établie tardivement, ou en cas d'erreur ou d'omissions relatives à la réception des enchères par téléphone. A toutes fins utiles, Artcurial SAM se réserve le droit d'enregistrer les communications téléphoniques durant la vente. Les enregistrements seront conservés jusqu'au règlement du prix, sauf contestation.

d) Artcurial SAM pourra accepter gracieusement d'exécuter des ordres d'enchérir qui lui auront été transmis avant la vente, pour lesquels elle se réserve le droit de demander un dépôt de garantie et qu'elle aura acceptés. Si le lot n'est pas adjugé à cet enchérisseur, le dépôt de garantie sera renvoyé sous 72h.

Si Artcurial SAM reçoit plusieurs ordres pour des montants d'enchères identiques, c'est l'ordre le plus ancien qui sera préféré. Artcurial SAM ne pourra engager sa responsabilité notamment en cas d'erreur ou d'omission d'exécution de l'ordre écrit.

e) Dans l'hypothèse où un prix de réserve aurait été stipulé par le vendeur, Artcurial SAM se réserve le droit de porter des enchères pour le compte du vendeur jusqu'à ce que le prix de réserve soit atteint. En revanche le vendeur n'est pas autorisé à porter lui-même des enchères directement ou par le biais d'un mandataire. Le prix de réserve ne pourra pas dépasser l'estimation basse figurant dans le catalogue ou modifié publiquement avant la vente.

f) Artcurial SAM dirigera la vente de façon discrétionnaire, en veillant à la liberté des enchères et à l'égalité entre l'ensemble des enchérisseurs, tout en respectant les usages établis. Artcurial SAM se réserve de refuser toute enchère, d'organiser les enchères de la façon la plus appropriée, de déplacer certains lots lors de la vente, de retirer tout lot de la vente, de réunir ou de séparer des lots. En cas de contestation Artcurial SAM se réserve de désigner l'adjudicataire, de poursuivre la vente ou de l'annuler, ou encore de remettre le lot en vente.

g) Sous réserve de la décision de la personne dirigeant la vente pour Artcurial SAM, l'adjudicataire sera la personne qui aura porté l'enchère la plus élevée pourvu qu'elle soit égale ou supérieure au prix de réserve, éventuellement stipulé. Le coup de marteau matérialisera la fin des enchères et le prononcé du mot « adjugé » ou tout autre équivalent entraînera la formation du contrat de vente entre le vendeur et le dernier enchérisseur retenu. L'adjudicataire ne pourra obtenir la livraison du lot qu'après règlement de l'intégralité du prix. En cas de remise d'un chèque ordinaire, seul l'encaissement du chèque vaudra règlement. Artcurial SAM se réserve le droit de ne délivrer le lot qu'après encaissement du chèque.

h) Pour faciliter les calculs des acquéreurs potentiels, Artcurial SAM pourra être conduit à utiliser à titre indicatif un système de conversion de devises. Néanmoins les enchères ne pourront être portées en devises, et les erreurs de conversion ne pourront engager la responsabilité d'Artcurial SAM.

## 3. L'EXÉCUTION DE LA VENTE

a) En sus du prix de l'adjudication, l'adjudicataire (acheteur) devra acquitter par lot et par tranche dégressive les commissions et taxes suivantes :

- 1) Lots en provenance de l'UE :
  - De 1 à 250 000 euros : 25 % + TVA au taux en vigueur.
  - De 250 001 à 2 500 000 euros : 20% + TVA au taux en vigueur.
  - Au-delà de 2 500 001 euros : 14 % + TVA au taux en vigueur.
- 2) Lots en provenance hors UE : (indiqués par un  $\odot$ ). Aux commissions et taxes indiquées ci-dessus, il convient d'ajouter des frais liés à l'importation, (5,5 % du prix d'adjudication, 20% pour les bijoux et montres, les automobiles, les vins et spiritueux et les multiples).

3) Artcurial SAM ayant opté pour le régime de la marge, il ne sera délivré aucun document faisant ressortir la TVA.

4) La TVA sur commissions et les frais liés à l'importation peuvent être rétrocedés à l'adjudicataire sur présentation des justificatifs d'exportation hors UE.

L'adjudicataire UE justifiant d'un n° de TVA Intracommunautaire et d'un document prouvant la livraison dans son Etat membre pourra obtenir le remboursement de la TVA sur commissions.

5) Le paiement du lot aura lieu au comptant, pour l'intégralité du prix, des frais et taxes, même en cas de nécessité d'obtention d'une licence d'exportation. L'adjudicataire pourra s'acquitter par les moyens suivants :

- En espèces : jusqu'à 30.000 euros frais et taxes compris sur présentation d'un document d'identité
- Par chèque bancaire tiré sur une banque monégasque ou française sur présentation d'une pièce d'identité et, pour toute personne morale, d'un certificat d'enregistrement de la société (les chèques tirés sur une banque étrangère ne sont pas acceptés).
- Par virement bancaire en euro;
- Par carte de crédit : VISA, MASTERCARD ou AMEX (en cas de règlement par carte American Express, une commission supplémentaire de 1,85 % correspondant aux frais d'encaissement sera perçue).

6) Droit de suite des auteurs d'œuvres graphiques et plastiques : les dispositions qui précèdent ne font pas obstacle, le cas échéant, à l'application de l'article 11-1 de la Loi n° 491 du 24 novembre 1948 sur la protection des œuvres littéraires et artistiques et de l'arrêté ministériel n° 87-007 du 12 janvier 1987 en portant application.

b) Artcurial SAM sera autorisé à reproduire sur le procès-verbal de vente et sur le bordereau d'adjudication les renseignements qu'aura fournis l'adjudicataire avant la vente. Toute fausse indication engagera la responsabilité de l'adjudicataire.

Dans l'hypothèse où l'adjudicataire ne se sera pas fait enregistrer avant la vente, il devra communiquer les renseignements nécessaires dès l'adjudication du lot prononcée. Toute personne s'étant fait enregistrer auprès de Artcurial SAM dispose d'un droit d'accès et de rectification aux données nominatives fournies à Artcurial SAM dans les conditions de la Loi n° 1.165 du 23 décembre 1993, modifiée par la loi n° 1.353 du 4 décembre 2008, relative à la protection des informations nominatives.

c) Il appartiendra à l'adjudicataire de faire assurer le lot dès l'adjudication. Il ne pourra recourir contre Artcurial SAM, dans l'hypothèse où par suite du vol, de la perte ou de la dégradation de son lot, après l'adjudication, l'indemnisation qu'il recevra de l'assureur de Artcurial SAM serait avérée insuffisante.



d) Le lot ne sera délivré à l'acquéreur qu'après paiement intégral du prix, des frais et des taxes. En cas de règlement par chèque, le lot ne sera délivré qu'après encaissement définitif du chèque, soit 8 jours ouvrables à compter du dépôt du chèque. Dans l'intervalle Artcurial SAM pourra facturer à l'acquéreur des frais d'entreposage du lot, et éventuellement des frais de manutention et de transport. À défaut de paiement par l'adjudicataire, après mise en demeure restée infructueuse, le bien est remis en vente à la demande du vendeur sur folle enchère de l'adjudicataire défaillant; si le vendeur ne formule pas cette demande dans un délai de trois mois à compter de l'adjudication, la vente est résolue de plein droit, sans préjudice de dommages intérêts dus par l'adjudicataire défaillant. En outre, Artcurial SAM se réserve de réclamer à l'adjudicataire défaillant, à son choix :

- Des intérêts au taux légal majoré de cinq points,
- Le remboursement des coûts supplémentaires engendrés par sa défaillance,
- Le paiement de la différence entre le prix d'adjudication initial et le prix d'adjudication sur folle enchère s'il est inférieur, ainsi que les coûts générés par les nouvelles enchères. Artcurial SAM se réserve également de procéder à toute compensation avec des sommes dues à l'adjudicataire défaillant. Artcurial SAM se réserve d'exclure de ses ventes futures, tout adjudicataire qui aura été défaillant ou qui n'aura pas respecté les présentes conditions générales d'achat.

e) Les achats qui n'auront pas été retirés dans les sept jours de la vente (samedi, dimanche et jours fériés compris), pourront être transportés dans un lieu de conservation aux frais de l'adjudicataire défaillant qui devra régler le coût correspondant pour pouvoir retirer le lot, en sus du prix, des frais et des taxes.

f) L'acquéreur pourra se faire délivrer à sa demande un certificat de vente qui lui sera facturé la somme de 60 euros TTC.

## 4. LES INCIDENTS DE LA VENTE

En cas de contestation Artcurial SAM se réserve de désigner l'adjudicataire, de poursuivre la vente ou de l'annuler, ou encore de remettre le lot en vente.

a) Dans l'hypothèse où deux personnes auront porté des enchères identiques par la voix, le geste, ou par téléphone et réclament en même temps le bénéfice de l'adjudication après le coup de marteau, le bien sera immédiatement remis en vente au prix proposé par les derniers enchérisseurs, et tout le public présent pourra porter de nouvelles enchères.

b) Pour faciliter la présentation des biens lors de ventes, Artcurial SAM pourra utiliser des moyens vidéos. En cas d'erreur de manipulation pouvant conduire pendant la vente à présenter un bien différent de celui sur lequel les enchères sont portées, Artcurial SAM ne pourra engager sa responsabilité, et sera seul juge de la nécessité de recommencer les enchères. pourra utiliser des moyens vidéos. En cas d'erreur de manipulation pouvant conduire pendant la vente à présenter un bien différent de celui sur lequel les enchères sont portées, Artcurial-Briest-Poulain-F.Tajan ne pourra engager sa responsabilité, et sera seul juge de la nécessité de recommencer les enchères.

## 5. PRÉEMPTION DE L'ÉTAT MONÉGASQUE

L'état monégasque dispose d'un droit de préemption sur les œuvres vendues conformément à l'article 2-1 de la Loi n° 1.014 du 29 décembre 1978 concernant les ventes publiques de meubles.

L'exercice de ce droit intervient immédiatement après le coup de marteau, le représentant de l'état manifestant alors la volonté de ce dernier de se substituer au dernier enchérisseur. La préemption est mentionnée au procès-verbal de l'adjudication et doit être confirmée dans les quinze jours. En l'absence de confirmation au terme de ce délai, l'objet reviendra au dernier enchérisseur. Artcurial SAM ne pourra être tenu pour responsable des conditions de la préemption par l'état monégasque.

## 6. PROPRIÉTÉ INTELLECTUELLE - REPRODUCTION DES ŒUVRES

Artcurial SAM est propriétaire du droit de reproduction de son catalogue. Toute reproduction de celui-ci est interdite et constitue une contrefaçon à son préjudice. En outre Artcurial SAM dispose d'une dérogation lui permettant de reproduire dans son catalogue les œuvres mises en vente, alors même que le droit de reproduction ne serait pas tombé dans le domaine public.

Toute reproduction du catalogue de Artcurial SAM peut donc constituer une reproduction illicite d'une œuvre exposant son auteur à des poursuites en contrefaçon par le titulaire des droits sur l'œuvre.

La vente d'une œuvre n'emporte pas au profit de son propriétaire le droit de reproduction et de présentation de l'œuvre.

## 7. RETRAIT DES LOTS

L'acquéreur sera lui-même chargé de faire assurer ses acquisitions, et Artcurial SAM décline toute responsabilité quant aux dommages que l'objet pourrait encourir, et ceci dès l'adjudication prononcée. Toutes les formalités et transports restent à la charge exclusive de l'acquéreur.

Hôtel Hermitage Monte-Carlo  
Salle Belle Époque  
Square Beaumarchais  
98000 Monaco

Dès le lendemain de la vente  
de 11h à 18h  
Jusqu'au vendredi 22 janvier 2021  
de 10h à 12h  
Sur rendez-vous uniquement

Artcurial SAM  
Monte Carlo Palace  
3/9 Boulevard des Moulins  
98000 Monaco  
À partir du lundi 25 janvier 2021  
- 15h  
Sur rendez-vous uniquement  
(+377 97 70 39 49  
monaco@artcurial.com)

Artcurial Paris  
7 Rond-Point des Champs-Élysées  
75008 Paris  
À partir du mardi 26 janvier 2021  
- 16h  
Sur rendez-vous uniquement

## 8. INDÉPENDANCE DES DISPOSITIONS

Les dispositions des présentes conditions générales d'achat sont indépendantes les unes des autres. La nullité de quelque disposition ne saurait entraîner l'inapplicabilité des autres.

## 9. COMPÉTENCES LÉGISLATIVE ET JURIDICTIONNELLE

Les présentes conditions générales d'achat, et tout qui se rapporte à la vente, sont régies par le droit monégasque et, notamment, par la Loi n° 1.014 du 29 décembre 1978 concernant les ventes publiques de meubles. Toute contestation relative à leur existence, leur validité, leur opposabilité à tout enchérisseur et acquéreur, et à leur exécution relève de la compétence exclusive des Juridictions de la Principauté de Monaco.

## 10. PROTECTION DES BIENS CULTURELS

Artcurial SAM participe à la protection des biens culturels et met tout en œuvre, dans la mesure de ses moyens, pour s'assurer de la provenance des lots mis en vente dans ce catalogue.

# CONDITIONS OF PURCHASE IN VOLUNTARY AUCTION SALES

## ARTCURIAL SAM

Artcurial SAM is an operator of voluntary auction sales. In such capacity Artcurial SAM acts as the agent of the seller who contracts with the buyer. The relationships between Artcurial SAM and the buyer are subject to the present general conditions of purchase that can be modified by saleroom notices or oral indications before the sale, which will be recorded in the official sale record.

## I. GOODS FOR AUCTION

a) The prospective buyers are invited to examine any goods in which they may be interested, before the auction takes place, and notably during the exhibitions. Artcurial SAM is available to the prospective buyers to provide them with reports about the conditions of lots. Pieces of furniture, paintings and works of Art are sold in their current condition.

b) Description of the lots resulting from the catalogue, reports, labels and verbal statements or announcements are only the expression by Artcurial SAM of their perception of the lot, but cannot constitute the proof of a fact.

c) The statements by made Artcurial SAM about any restoration, mishap or harm arisen concerning the lot are only made to facilitate the inspection thereof by the prospective buyer and remain subject to the buyer's own or to the buyer's expert's evaluation. The absence of statements Artcurial SAM in regard to a restoration, mishap or harm, in the catalogue, condition reports, on labels or orally, does not imply that the item is exempt from any current, past or repaired defect. Inversely, indication of any defect whatsoever does not imply the absence of any other defects. Artcurial SAM is bound only within the limits of due care.

d) Estimates are provided for guidance only and cannot be considered as implying the certainty that the item will be sold for the estimated price or even within the bracket of estimates. Estimates cannot constitute any warranty assurance whatsoever. The estimations can be provided in several currencies ; the conversions may, in this case or, be rounded off differently than the legal rounding

## 2. THE AUCTION

a) In order to assure the proper organization of the auction, prospective buyers are invited to make themselves known to Artcurial SAM before the auction to register their personal identification and information. Artcurial SAM will ask all prospective buyers to prove their identity as well as provide bank references, and will request a deposit. Artcurial SAM reserves the right to refuse admission to the auction premises to any prospective buyer for legitimate reasons.

b) Any person who is a bidder undertakes to pay personally and immediately the hammer price increased by the costs to be born by the buyer and any and all taxes or fees/expenses that may be due. Any bidder is deemed to be acting on his own behalf except when prior notification, accepted by Artcurial SAM, unless proof is provided that he is acting as an agent on behalf of a third party. The personal data that have

been transmitted during the recording will be carried forward in the same way if no prior indications are otherwise given.

c) The usual way to bid consists in attending the sale on the premises. However, Artcurial SAM may graciously accept to receive some bids by telephone from a prospective buyer who has expressed such a request before the sale. Artcurial SAM will bear no liability / responsibility whatsoever, notably if the telephone contact is not made, or if it is made too late, or in case of mistakes or omissions relating to reception of the phone call. For variety of reasons, Artcurial SAM reserves the right to record all telephone calls during the auction. Such records shall be kept until complete payment of the auction price, except claims.

d) Artcurial SAM may agree to execute orders submitted before the auction and by Artcurial SAM that have been deemed acceptable. Artcurial SAM is entitled to request a deposit that will be refunded within 72 hours after the auction if the lot is not sold to this buyer. Should Artcurial SAM receive several instructions to bid for the same amounts, it is the instruction bid first received that is given preference. Artcurial SAM will bear no liability/responsibility in case of mistakes or omission of performance of the written order.

e) In the event a reserve price has been stipulated by the seller, Artcurial SAM reserves the right to bid on behalf of the seller until the reserve price is reached. The seller will not be admitted to bid himself directly or through an agent. The reserve price may not be higher than the low estimate for the lot printed in or publicly modified before the sale.

f) Artcurial SAM will conduct auction sales at their discretion, ensuring free auction conditions and equality among all bidders, in accordance with established practices. Artcurial SAM reserves the right to refuse any bid, to organize the bidding in such manner as may be the most appropriate, to move some lots in the course of the sale, to withdraw any lot in the course of the sale, to combine or to divide some lots in the course of the sale. In case of challenge or dispute, Artcurial SAM reserves the right to designate the successful bidder, to continue the bidding or to cancel it, or to put the lot back up for bidding.

g) to the decision of the person conducting the bidding for Artcurial SAM, the successful bidder will be the bidder making highest bid, provided the final bid is equal to or higher than the reserve price if such a reserve price has been stipulated. The hammer stroke will mark the acceptance of the highest bid and the pronouncing of the word "adjudgé" ("sold") or any equivalent will indicate the conclusion of the purchase contract between the seller and the last bidder taken in consideration. No lot will be delivered to the buyer until full payment has been made. In case of payment by an ordinary draft/check, payment will be deemed complete only when the check has been cashed. Artcurial SAM will deliver any purchase once the bank cheque has been cashed.

h) So as to facilitate the price calculation for prospective buyers, a currency converter may be operated by Artcurial SAM as guidance. Nevertheless, the bidding cannot be made in foreign currency and Artcurial SAM will not be liable for errors of conversion.

## 3. CONCLUDING THE SALE

a) In addition of the lot's hammer price, the buyer must pay the following costs and fees/taxes by lot and by decreasing scale :

- 1) Lots from the UE:
  - From 1 to 250,000 euros: 25 % + current VAT.
  - From 250,001 to 2,500,000 euros: 20 % + current VAT.
  - Over 2,500,001 euros: 14 % + current VAT.
- 2) Lots from outside the UE: (identified by an  $\odot$ ). In addition to the commissions and taxes indicated above, importation expenses will be charged (5.5% of the hammer price, 20% for jewelry and watches, motorcars, wines and spirits and multiples).
- 3) Artcurial SAM being subject to VAT on the margin, no document mentions VAT.
- 4) The VAT on buyer's premium and importation expenses may be refund to the purchaser on presentation of written proof of exportation outside the UE.

An UE purchaser who will submit his intra-Community VAT number will be exempted from paying the VAT on buyer's premium providing he can prove with an adequate document that his purchase will be shipped to his EU country home address.

5) The payment of the lot will be made in cash, for the entire price, costs and taxes, even when an export license is required. The purchaser will be authorized to pay by the following means:

- In cash, up to 30,000 euros, on presentation of their identity papers ;
- By bank check drawn on a Monegasque or French bank upon presentation of identification and to any legal person, registration certificate society (checks drawn on a foreign bank are not accepted).
- By bank transfer in euros;
- By credit card: VISA, MASTERCARD or AMEX (in case of payment by AMEX, a additional 1.85 % commission corresponding to cashing costs will be collected).

6) Rights for the authors of graphic and art works: The foregoing shall not preclude, as appropriate, the application of Article 11-1 of the Act No. 491 of 24 November 1948 on the protection of Literary and artistic Works and the Ministerial Decree No. 87-007 of 12 January 1987 on its application.

b) Artcurial SAM will be authorized to reproduce in the official auction record and on the bid summary the information that the buyer will have provided before the sale. The buyer will be responsible for any false information given. Should the buyer have neglected to give his personal information before the sale, he will have to give the necessary information as soon as the sale of the lot has taken place. Any person registered by Artcurial SAM has right of access and of rectification to the personal data provided to Artcurial SAM pursuant to the provisions of Law No. 1165 of 23 December 1993, as amended by Law No. 1353 of 4 December 2008 on the protection of personal information.

c) The lot must to be insured by the buyer immediately after the purchase. The buyer will have no recourse against Artcurial SAM, in the event where, due to a theft, loss or deterioration of his lot after the purchase, the compensation he received from Artcurial SAM 's insurer proves insufficient.

d) The lot will be delivered to the buyer only after the entire payment of the price, costs and taxes. If payment is made by check, the lot will be delivered after cashing, eight working days after the check deposit. In the meantime Artcurial SAM may invoice to the buyer the costs of storage of the lot, and if applicable the costs of handling and transport. Should the buyer fail to pay the

amount due, and after notice to pay has been given by Artcurial SAM to the buyer without success, at the seller's request, the lot is re-offered for sale, under the procedure known as "procédure de folle enchère" (irresponsible bidding). If the seller does not make this request within three months from the date of the sale, the sale will be automatically cancelled, without prejudice to any damages owed by the defaulting buyer.

In addition, Artcurial SAM reserves the right to claim against the defaulting buyer, if they so choose:

- interest at the legal rate increased by five points,
- reimbursement of additional costs generated by the buyer's default,
- payment of the difference between the initial hammer price and the price of sale after "procédure de folle enchère" if it is inferior as well as the costs generated by the new auction.

Artcurial SAM also reserves the right to set off any amount Artcurial SAM may owe the defaulting buyer with the amounts to be paid by the defaulting buyer.

Artcurial SAM reserves the right to exclude from any future auction, any bidder who has been a defaulting buyer or who has not fulfilled these general conditions of purchase.

e) For items purchased which are not collected within seven days from after the sale (Saturdays, Sundays and public holidays included), Artcurial SAM will be authorized to move them into a storage place at the defaulting buyer's expense, and to release them to same after payment of corresponding costs, in addition to the price, costs and taxes.

f) The buyer may obtain a certificate of sale upon request which will be invoiced EUR60.

#### 4. AUCTION PROCEDURES

In case of dispute, Artcurial SAM reserves the right to designate the successful bidder, to continue the sale or to cancel it, or to put the lot up for sale.

a) In case two bidders have bidden vocally, by mean of gesture or by telephone for the same amount and both claim title to the lot, after the bidding the lot, will immediately be offered again for sale at the previous last bid, and all those attending will be entitled to bid again.

b) So as to facilitate the presentation of the items during the sales, Artcurial SAM will use video technology. Should any error occur in operation of such, which may lead to showing an item during the bidding that is not the one on which the bids have been made, Artcurial SAM shall bear no liability/responsibility whatsoever, and will have sole discretion to decide whether or not the bidding will take place again.

#### 5. PRE-EMPTION OF THE MONACO STATE

The Monaco state is entitled to use a right of pre-emption on works of art. In accordance with the laws in force in Article 2-1 of the Law No. 1014 of 29 December 1978 concerning public sales of furniture.

The use of this right comes immediately after the hammer stroke, the representative of the State expressing then the intention of the State to substitute for the last bidder, provided he confirms the pre-emption decision within fifteen days. In the absence of confirmation at the end of this period, the object will return to the highest bidder Artcurial SAM will not bear any liability/responsibility for the conditions of pre-emption by the State of Monaco.

#### 6. INTELLECTUAL PROPERTY RIGHT – COPYRIGHT

The copyright in any and all parts of the catalogue is the property of Artcurial SAM. Any reproduction thereof is forbidden and will be considered as a counterfeit to their detriment.

Furthermore, Artcurial SAM benefits from a legal exception allowing them to reproduce the lots for auction sale in their catalogue, even though the copyright protection on an item has not lapsed.

Any reproduction of Artcurial SAM catalogue may therefore constitute an illegal reproduction of a work that may lead its perpetrator to be prosecuted for counterfeiting by the holder of copyright on the work. The sale of a work of art does not transfer to its buyer any reproduction or representation rights thereof.

#### 7. REMOVAL OF PURCHASES

The buyer must insure his purchase, and Artcurial SAM assumes no liability for any damage items may incur after the sale. All transportation arrangements are the sole responsibility of the buyer.

**Hôtel Hermitage Monte-Carlo**  
Salle Belle Époque  
Square Beaumarchais  
98000 Monaco

From the following day after each sale  
from 11am to 6pm  
Until Friday 22<sup>th</sup> January 2021  
from 10am to 12pm  
By appointment only

**Artcurial SAM**  
Monte Carlo Palace  
3/9 Boulevard des Moulins  
98000 Monaco  
From Monday 25<sup>th</sup> January 2021 - 4pm  
By appointment only  
(+377 97 77 51 99  
monaco@artcurial.com)

**Artcurial Paris**  
7 Rond-Point des Champs-Élysées  
75008 Paris  
From Tuesday 26<sup>th</sup> January 2021 - 4pm  
By appointment only

#### 8. SEVERABILITY

The clauses of these general conditions of purchase are independent from one other. Should any clause whatsoever be found null and void, the others shall remain valid and applicable.

#### 9. LAW AND JURISDICTION

These general conditions of purchase, and all that relates to the sale are governed by Monegasque law and, in particular, by Law No. 1014 of 29 December 1978 concerning public auctions of furniture. Any dispute regarding the existence, validity, and enforceability for any bidder or buyer falls under the exclusive jurisdiction of the courts of the Principality of Monaco.

#### 10. PROTECTION OF CULTURAL PROPERTY

Artcurial SAM follows a policy to prevent the sale of looted or stolen cultural property.

## ARTS DES XX<sup>e</sup> & XXI<sup>e</sup> SIÈCLES

### Art Contemporain Africain

Directeur: Christophe Person  
Spécialiste:  
Aude de Vaucresson  
+32 2 644 98 44  
Administratrice:  
Margot Denis-Lutard, 16 15

### Art-Déco / Design

Directrice:  
Sabrina Dolla, 16 40  
Spécialiste:  
Cécile Tajan, 20 80  
Catalogueur:  
Alexandre Barbaise, 20 37  
Administratrice:  
Eliette Robinot, 16 24  
Consultants:  
Design Italien:  
Justine Desprez  
Design Scandinave:  
Aldric Speer  
Expert Art Nouveau-Art Déco:  
Cabinet d'expertise Marcilhac

### Bandes Dessinées

Expert: Éric Leroy  
Spécialiste junior:  
Saveria de Valence, 20 11

### Estampes & Multiples

Spécialiste: Karine Castagna  
Administrateur:  
Florent Sinnah, 16 54  
Consultante: Isabelle Milszstein

### Impressionniste & Moderne

Directeur: Bruno Jaubert  
Recherche et certificat:  
Jessica Cavallero,  
Louise Eber  
Spécialiste junior:  
Florent Wanecq  
Administratrice - catalogueur:  
Élodie Landais, 20 84  
Administratrice junior:  
Louise Eber, 20 48

### Photographie

Administratrice - catalogueur:  
Vanessa Favre, 16 13

### Post-War & Contemporain

Directeur: Hugues Sébilleau  
Recherche et certificat:  
Jessica Cavallero  
Louise Eber  
Spécialiste junior:  
Sophie Cariguel  
Administratrice - catalogueur:  
Vanessa Favre, 16 13  
Administratrice junior:  
Louise Eber, 20 48

### Urban Art

Directeur: Arnaud Oliveux  
Spécialiste:  
Karine Castagna, 20 28  
Administrateur:  
Florent Sinnah, 16 54

## ARTS CLASSIQUES

### Archéologie & Arts d'Orient

Administratrice:  
Lamia Içame, 20 75

### Art d'Asie

Directrice:  
Isabelle Bresset  
Experts:  
Philippe Delalande,  
Qinghua Yin  
Spécialiste junior:  
Shu Yu Chang, 20 32

### Livres & Manuscrits

Directeur: Frédéric Harnisch  
Spécialiste junior:  
Olivier Pedeflous  
Administratrice:  
Juliette Audet, 16 58

### Maîtres anciens & du XIX<sup>e</sup> siècle: Tableaux, dessins, sculptures, cadres anciens et de collection

Directeur:  
Matthieu Fournier, 20 26  
Spécialiste:  
Elisabeth Bastier  
Spécialiste junior:  
Matthias Ambroselli  
Administratrice:  
Margaux Amiot, 20 07

### Mobilier & Objets d'Art

Directrice: Isabelle Bresset  
Expert céramiques:  
Cyrille Froissart  
Experts orfèvrerie:  
S.A.S. Déchaut-Stetten  
& associés,  
Marie de Noblet  
Spécialiste:  
Filippo Passadore  
Administratrice:  
Charlotte Norton, 20 68

### Orientalisme

Directeur:  
Olivier Berman, 20 67  
Administratrice:  
Margot Denis-Lutard, 16 15

### Souvenirs Historiques & Armes Anciennes / Numismatique / Philatélie / Objets de curiosités & Histoire naturelle

Expert armes: Gaëtan Brunel  
Expert numismatique:  
Cabinet Bourgey  
Administratrice:  
Juliette Leroy, 20 16

## ARTCURIAL MOTORCARS

### Automobiles de Collection

Directeur général:  
Matthieu Lamoure  
Directeur adjoint:  
Pierre Novikoff  
Spécialistes:  
Benjamin Arnaud  
+33 (0)1 58 56 38 11  
Antoine Mahé  
Spécialiste junior:  
Arnaud Faucon  
+33 (0) 1 58 56 38 15  
Directrice des opérations  
et de l'administration:  
Iris Hummel, 20 56  
Administratrice:  
Anne-Claire Mandine, 20 73  
Administratrice junior:  
Sandra Fournet  
+33 (0) 1 58 56 38 14  
Consultant:  
Frédéric Stoesser

### Automobilia

Aéronautique, Marine  
Directeur: Matthieu Lamoure  
Responsable:  
Sophie Peyrache, 20 41

## LUXE ET ART DE VIVRE

### Horlogerie de Collection

Directrice:  
Marie Sanna-Légrand  
Expert: Geoffroy Ader  
Spécialiste junior:  
Justine Lamarre, 20 39  
Administrateur junior:  
Jean-Baptiste Dulayet, 16 51

### Joaillerie

Directrice: Julie Valade  
Spécialiste: Valérie Goyer  
Catalogueur: Marie Callies  
Administratrice:  
Claire Bertrand, 20 52

### Mode & Accessoires de luxe

Spécialiste  
Alice Léger, 16 59  
Administratrice-catalogueur:  
Clara Vivien  
+33 1 58 56 38 12

### Stylomania

Administratrice:  
Juliette Leroy-Prost, 20 16

### Vins Fins & Spiritueux

Experts:  
Laurie Matheson  
Luc Dabadie  
Spécialiste junior:  
Marie Calzada, 20 24  
vins@artcurial.com

## INVENTAIRES & COLLECTIONS

Directeur: Stéphane Aubert  
Chargé d'inventaires:  
Vincent Heraud, 20 02  
Administrateurs:  
Thomas Loiseaux, 16 55  
Pearl Metalia, 20 18  
Consultante:  
Catherine Heim

## VENTES PRIVÉES

Anne de Turenne, 20 33

## COMMISSAIRES-PRISEURS HABILITÉS

Stéphane Aubert  
Isabelle Bresset  
Francis Briest  
Matthieu Fournier  
Vincent Héraud  
Juliette Leroy-Prost  
Arnaud Oliveux  
Hervé Poulain

## ARTCURIAL

7, Rond-Point  
des Champs-Élysées  
75008 Paris  
T. +33 (0)1 42 99 20 20  
F. +33 (0)1 42 99 20 21  
contact@artcurial.com  
www.artcurial.com

Tous les emails des collaborateurs d'Artcurial s'écrivent comme suit:  
initiale(s) du prénom et nom@artcurial.com, par exemple: Anne-Laure Guérin : alguerin@artcurial.com  
Les numéros de téléphone des collaborateurs d'Artcurial se composent comme suit: +33 1 42 99 xx xx.  
Dans le cas contraire, les numéros sont mentionnés en entier.

## FRANCE

### Bordeaux

Marie Janoueix  
+33 (0)6 07 77 59 49  
mjanoueix@artcurial.com

### Montpellier

Geneviève Salasc de Cambiaire  
+33 (0)6 09 78 31 45  
gsalasc@artcurial.com

### Strasbourg

Frédéric Gasser  
+33 (0)6 88 26 97 09  
fgasser@artcurial.com

### Artcurial Toulouse

#### Jean-Louis Vedovato

Commissaire-Priseur: Jean-Louis Vedovato  
Clerc principal: Valérie Vedovato  
8, rue Fermat - 31000 Toulouse  
+33 (0)5 62 88 65 66  
v.vedovato@artcurial-toulouse.com

## INTERNATIONAL

### Directeur Europe:

Martin Guesnet, 20 31  
Assistante: Héloïse Hamon  
+33 (0)1 42 25 64 73

### Allemagne

Directrice: Miriam Krohne  
Assistante: Caroline Weber  
Galeriestrasse 2b  
80539 Munich  
+49 89 1891 3987

### Autriche

Directrice: Caroline Messensee  
Rudolfsplatz 3 - 1010 Wien  
+43 1 535 04 57

### Belgique

Directrice: Vinciane de Traux  
Spécialiste Post-War & Contemporain  
et Art Contemporain Africain:  
Aude de Vaucresson  
Assistant: Simon van Oostende  
5, avenue Franklin Roosevelt  
1050 Bruxelles  
+32 2 644 98 44

### Chine

Consultante: Jiayi Li  
798 Art District,  
No 4 Jiuxianqiao Lu  
Chaoyang District  
Beijing 100015  
+86 137 01 37 58 11  
lijayi7@gmail.com

### Italie

Directrice: Emilie Volka  
Assistante: Lan Macabiau  
Palazzo Crespi,  
Corso Venezia, 22  
20121 Milano  
+39 02 49 76 36 49

### Artcurial Maroc

Directeur: Olivier Berman  
Directrice administrative: Soraya Abid  
Assistante de direction:  
Fatima Zahra Mahboub  
Résidence Asmar - Avenue Mohammed VI  
Rue El Adarissa - Hivernage  
40020 Marrakech  
+212 524 20 78 20

### Artcurial Monaco

Directrice: Louise Gréther  
Assistante: Julie Moreau  
Monte-Carlo Palace  
3/9 boulevard des Moulins  
98000 Monaco  
+377 97 77 51 99

## COMITÉ EXÉCUTIF

Nicolas Orłowski  
Matthieu Lamoure  
Joséphine Dubois  
Stéphane Aubert  
Matthieu Fournier  
Bruno Jaubert

## ASSOCIÉS

**Directeur associé senior:**  
Martin Guesnet

**Directeurs associés:**

Stéphane Aubert  
Olivier Berman  
Isabelle Bresset  
Matthieu Fournier  
Bruno Jaubert  
Matthieu Lamoure  
Arnaud Oliveux  
Marie Sanna-LeGrand  
Hugues Sébilleau  
Julie Valade

**Conseil de surveillance  
et stratégie:**

Francis Briest, président  
Axelle Givaudan

**Conseiller scientifique  
et culturel:**

Serge Lemoine

## GROUPE ARTCURIAL SA

**Président directeur général:**  
Nicolas Orłowski

**Directrice générale adjointe:**  
Joséphine Dubois

**Président d'honneur:**  
Hervé Poulain

**Conseil d'administration:**  
Francis Briest  
Olivier Costa de Beauregard  
Natacha Dassault  
Thierry Dassault  
Carole Fiquémont  
Marie-Hélène Habert  
Nicolas Orłowski  
Hervé Poulain

SAS au capital de 1 797 000 €  
Agrément n° 2001-005

**JOHN TAYLOR**  
**Président directeur général:**  
Nicolas Orłowski

John Taylor Corporate,  
Europa Résidence,  
Place des Moulins,  
98000 Monaco  
www.john-taylor.fr

### ARQANA

Artcurial Deauville  
32, avenue Hocquart de Turtot  
14800 Deauville  
+33 (0)2 31 81 81 00  
info@arqana.com

## ADMINISTRATION ET GESTION

**Directrice générale adjointe,  
administration et finances:**  
Joséphine Dubois

**Secrétaire générale, directrice  
des affaires institutionnelles:**  
Axelle Givaudan, 20 25  
Assistante : Diane Le Ster

**Comptabilité des ventes:**  
Responsable: Sandra Campos  
Audrey Couturier  
Nathalie Higuieret  
Marine Langard  
Léa Le Bideau  
Benjamin Salloum  
Thomas Slim-Rey

**Comptabilité générale:**  
Responsable: Virginie Boisseau  
Marion Bégat  
Sandra Margueritac  
+33 (0)1 42 99 20 71

**Responsable administrative  
des ressources humaines:**  
Isabelle Chénais, 20 27  
Assistante: Crina Mois, 20 79

**Service photographique  
des catalogues**  
Fanny Adler  
Stéphanie Toussaint

**Logistique et gestion des stocks**  
Directeur: Eric Pourchot  
Mehdi Bouchekout  
Clovis Cano  
Denis Chevallier  
Lionel Lavergne  
Joël Laviolette  
Vincent Mauriol  
Lal Sellahannadi  
Louis Sévin

**Transport et douane**  
Directeur: Robin Sanderson, 16 57  
shipping@artcurial.com  
Béatrice Fantuzzi  
Marine Renault, 17 01  
mrenault@artcurial.com

**Ordres d'achat,  
enchères par téléphone**  
Kristina Vrzeszts, 20 51  
Pétronille Esclattier  
Louise Guignard-Harvey  
Emmanuelle Roncola  
Diane Le Ster  
bids@artcurial.com

**Marketing, Communication  
et Activités Culturelles**  
Chef de projet marketing:  
Lorraine Caemard, 20 87  
Chef de projet marketing junior:  
Béatrice Epezy, 16 23  
Chef de projet marketing junior:  
Marion Guerre, + 33 (0)1 42 25 64 38  
Graphiste: Roxane Lhéoté, 20 10  
Graphiste junior: Aline Meier, 20 88  
Abonnements catalogues:  
Géraldine de Mortemart, 20 43

**Relations Extérieures**  
Chef de projet presse:  
Anne-Laure Guérin, 20 86  
Assistante presse:  
Aurélia Adloff  
Assistante de communication  
Community manager: Eve Marx

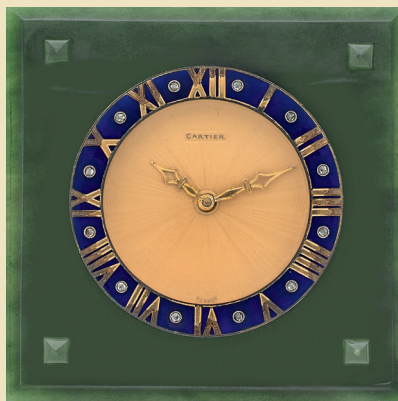




lot n°605, Van Cleef & Arpels, vers 1950  
(détail) p.13

*le temps est*  
FÉMININ

Jeudi 21 janvier 2021 - 14h  
[artcurial.com](http://artcurial.com)



ARTCURIAL